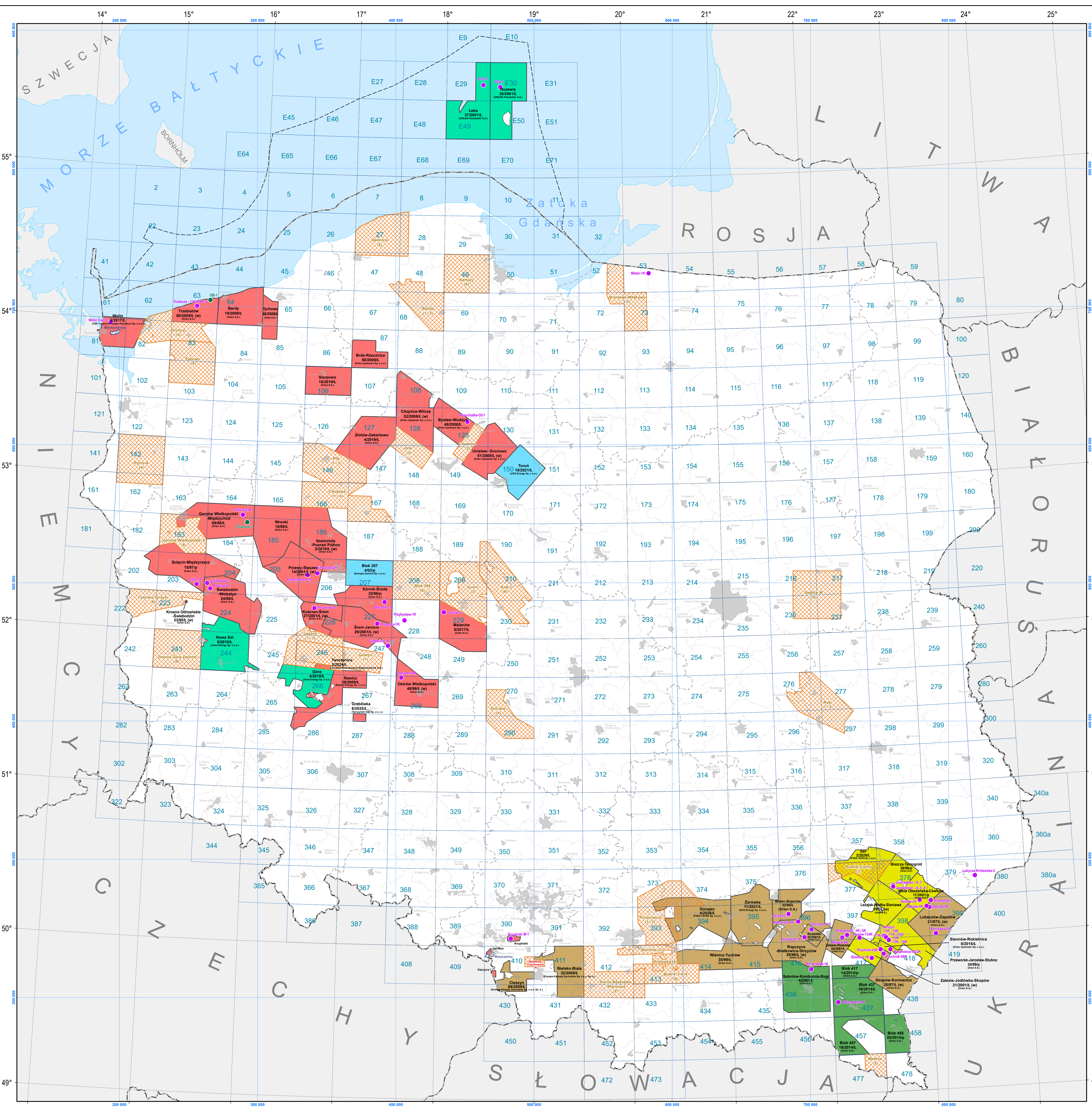


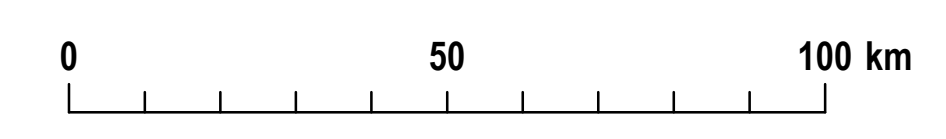
**MAPA AKTUALNIE PROWADZONYCH PRAC WIERTNICZYCH ZA GAZEM ZIEMNYM I ROPĄ NAFTOWĄ
(NA PODKŁADZIE MAPY KONCESJI WĘGLOWODOROWYCH Z PODZIAŁEM WEDŁUG CELU POSZUKIAWCZEGO)**

WG STANU NA 30-04-2026 r.



- OBJAŚNIENIA:**
- Otworki poszukiwawcze za gazem i ropą naftową (wg. stanu na 30-04-2026 r.)**
- w trakcie realizacji
 - zakończone, odwiercone po 1 stycznia 2022
- Koncesje na poszukiwanie i rozpoznawanie złóż ropy naftowej i gazu ziemnego (w tym koncesje łączne)**
- CEL POSZUKIAWCZY**
- miocen autochtoniczny
 - flisz karpacki
 - podłoże Karpat i młodsze piętra strukturalne
 - góry paleozoik i mezozoik lub mezozoik
 - góry paleozoik
 - dołny paleozoik lub paleozoik i mezozoik
- Wronki** nazwa koncesji
10/99/L numer koncesji
(Oren S.A.) (przedsiębiorca)
- (w)** rozpoczęła fazę wydobywania w ramach koncesji na poszukiwanie i rozpoznawanie złóż węglowodorów oraz wydobywanie węglowodorów ze złóż (decyzje inwestycyjne)
- 212** numer bloku koncesyjnego
- Wnioski o udzielenie koncesji na poszukiwanie i rozpoznawanie węglowodorów (w tym koncesji łącznych)**
- złożone zgodnie z art. 46 ustawy Prawo geologiczne i górnicze
- Międzydroże nazwa wniosku koncesyjnego
- Obszary przetargowe**
- Rundy 1 - 7 – zakończone rundy przetargowe z opracowanymi pakietami danych geologicznych, dostępne w trybie art. 46ca ustawy prawo geologiczne i górnicze
 - Złoczew nazwa obszaru przetargowego (4) (numer rundy przetargowej)
- Granice administracyjne**
- granicza państwa
 - granicza wyłączonej strefy ekonomicznej
 - granicza województwa
 - granicza powiatu
- Miasta**
- województwa
 - powiatowe

SKALA 1: 1 000 000



Układ współrzędnych: PL-1992