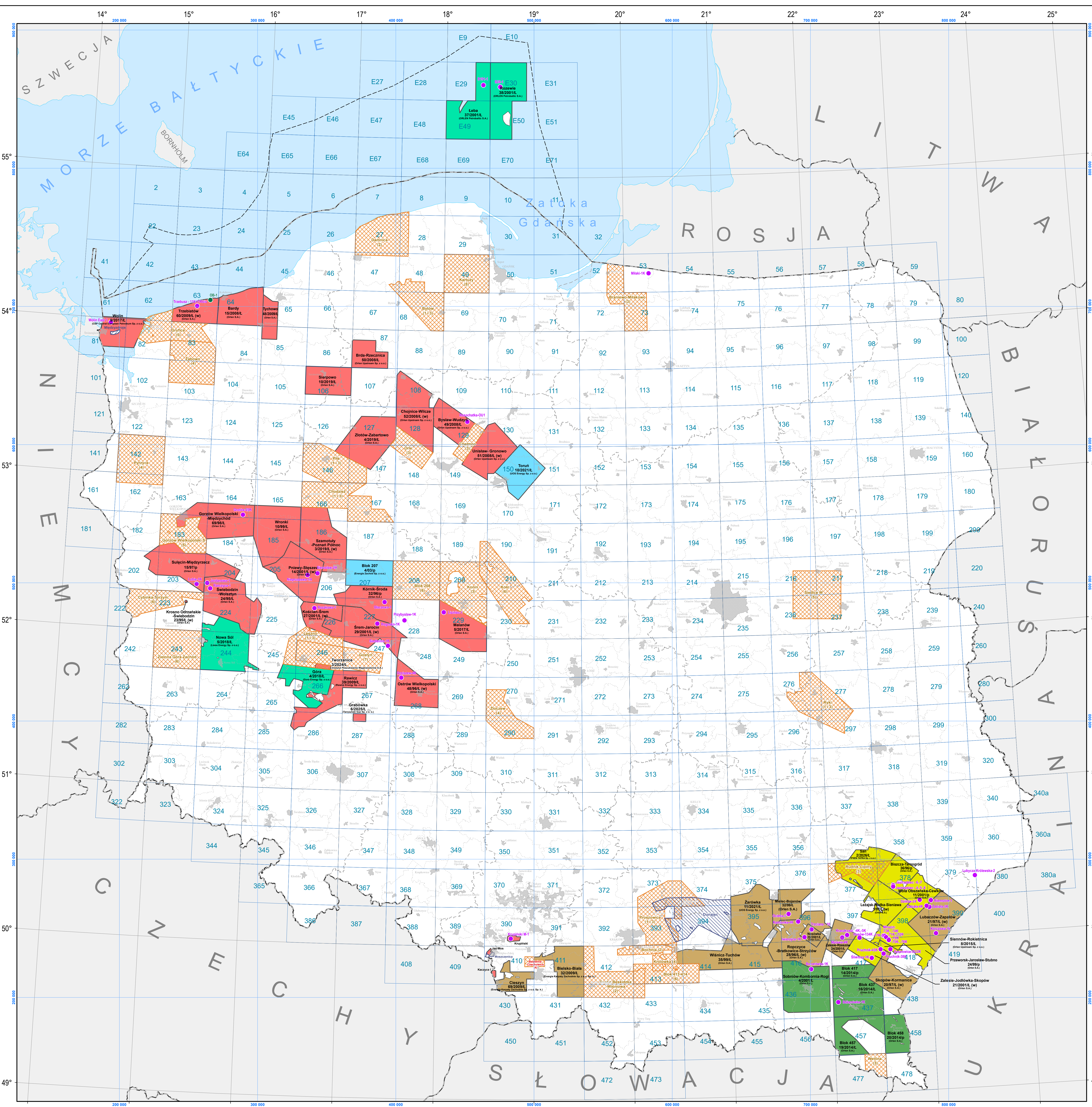


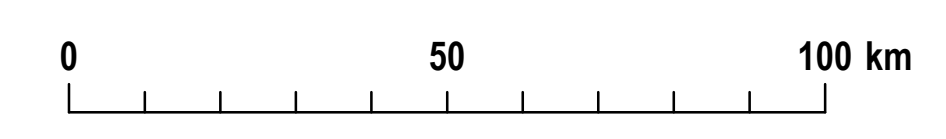
**MAPA AKTUALNIE PROWADZONYCH PRAC WIERTNICZYCH ZA GAZEM ZIEMNYM I ROPĄ NAFTOWĄ  
(NA PODKŁADZIE MAPY KONCESJI WĘGLOWODOROWYCH Z PODZIAŁEM WEDŁUG CELU POSZUKIAWCZEGO)**

WG STANU NA 31-03-2026 r.



- OBJAŚNIENIA:**
- Otworki poszukiwawcze za gazem i ropą naftową (wg. stanu na 31-03-2026 r.)**
- w trakcie realizacji
  - zakończone, odwiercone po 1 stycznia 2022
- Koncesje na poszukiwanie i rozpoznawanie złóż ropy naftowej i gazu ziemnego (w tym koncesje łączne)**
- CEL POSZUKIAWCZY**
- miocen autochtoniczny
  - flisz karpacki
  - podłoże Karpat i młodsze piętra strukturalne
  - góry paleozoik i mezozoik lub mezozoik
  - góry paleozoik
  - doły paleozoik lub paleozoik i mezozoik
- Wronki** nazwa koncesji  
10/99/L numer koncesji  
(Orlen S.A.) (przedsiębiorca)
- (w) rozpoczęła fazę wydobywania w ramach koncesji na poszukiwanie i rozpoznawanie złóż węglowodorów oraz wydobywanie węglowodorów ze złóż (decyzje inwestycyjne)
- 212 numer bloku koncesyjnego
- Wnioski o udzielenie koncesji na poszukiwanie i rozpoznawanie węglowodorów (w tym koncesji łącznych)**
- złożone zgodnie z art. 46 ustawy Prawo geologiczne i górnicze
  - złożone zgodnie z art. 49 a ustawy Prawo geologiczne i górnicze
- Dunajec: nazwa wniosku koncesyjnego
- Obszary przetargowe**
- Rundy 1 - 7 – zakończone rundy przetargowe z opracowanymi pakietami danych geologicznych, dostępne w trybie art. 49a ustawy prawo geologiczne i górnicze
  - Złoczew nazwa obszaru przetargowego (numer rundy przetargowej)
- Granice administracyjne**
- granicę państwa
  - granicę wyłączonej strefy ekonomicznej
  - granicę województwa
  - granicę powiatu
- Miasta**
- województwie
  - powiatowe

SKALA 1: 1 000 000



Układ współrzędnych: PL-1992