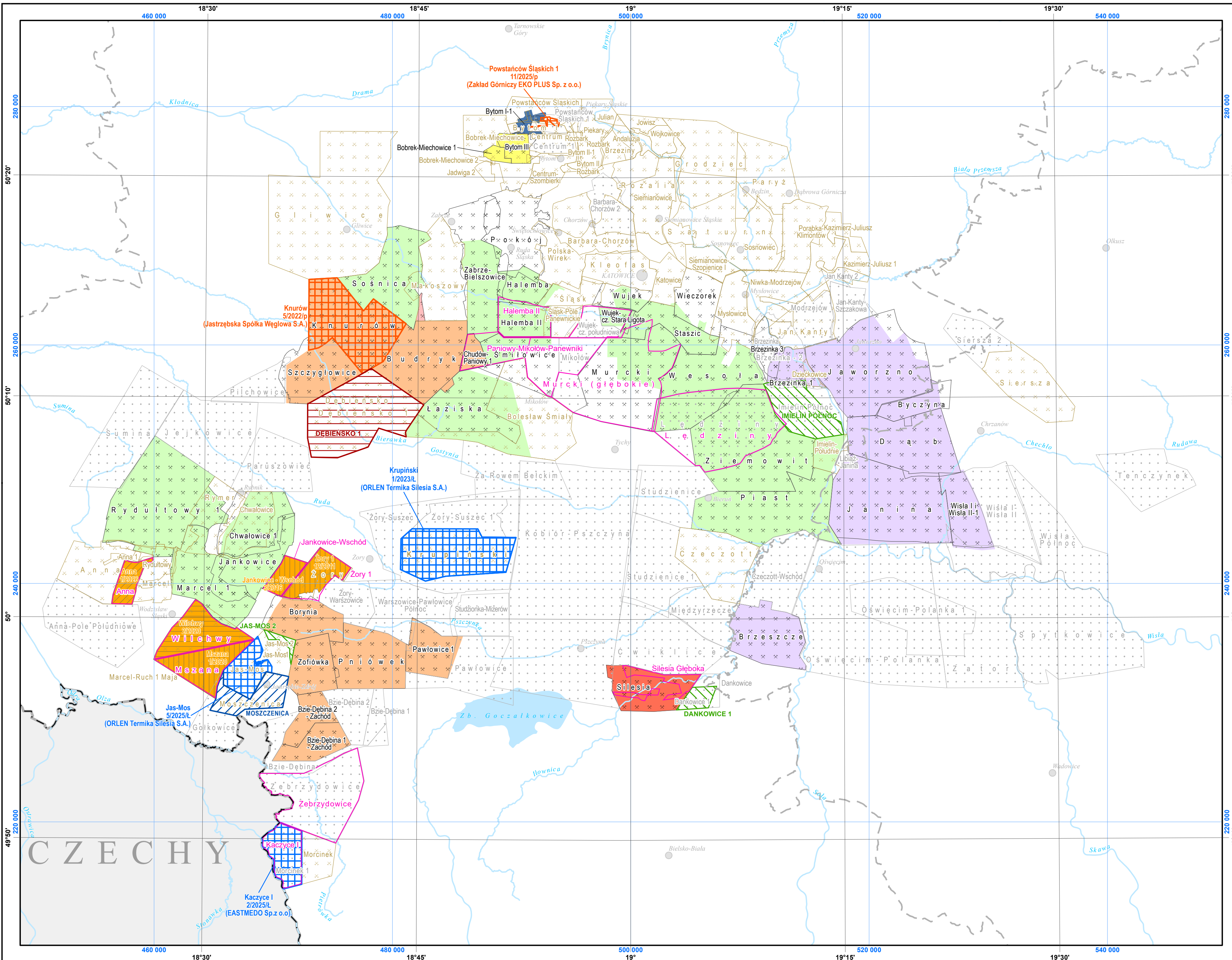


MAPA KONCESJI NA POSZUKIWANIE, ROZPOZNAWANIE ORAZ WYDOBYWANIE WĘGLA KAMIENNEGO I METANU POKŁADÓW WĘGLA NA OBSZARZE GÓRNOŚLĄSKIEGO ZAGŁĘBIA WĘGLOWEGO WG STANU NA 31-03-2026 r.



OBJAŚNIENIA:

Poszukiwanie i/lub rozpoznawanie złóż węgla kamiennego i/lub metanu pokładów węgla

- koncesje na poszukiwanie i/lub rozpoznawanie złóż węgla kamiennego i metanu jako kopaliny towarzyszącej
Knurów 5/2022/p nazwa koncesji
(Jastrzębska Spółka Węglowa S.A.) numer koncesji (przedsiębiorca)
- wnioski o udzielenie koncesji zgodnie z art. 28i ustawy PGG
DEBIENSKO 1 nazwa wniosku

Poszukiwanie i rozpoznawanie oraz wydobywanie metanu pokładów węgla

- koncesje na poszukiwanie i/lub rozpoznawanie oraz wydobywanie metanu pokładów węgla
Kaczyce 1 2/2023/L nazwa koncesji
(EASTMEDO Sp.z o.o.) numer koncesji (przedsiębiorca)
- wnioski o udzielenie koncesji
MOSZCZENICA nazwa wniosku

Wydobywanie węgla kamiennego i/lub metanu pokładów węgla

Koncesje na wydobywanie węgla kamiennego

- Polska Grupa Górnicza S.A.
- Południowy Koncern Węglowy S.A.
- Jastrzębska Spółka Węglowa S.A.
- Bumech S.A.
- Zakład Górnictwa "EKO-PLUS" Sp. z o.o.
- WĘGLOKOKS KRAJ S.A.
- Spółka Restrukturyzacji Kopalń S.A.

Koncesje na wydobywanie metanu pokładów węgla

- GAZKOP-1 Sp. z o.o. **Zory 12/2011**
- GAZKOP-WILCHWY Sp. z o.o. **Wilchwy 2/2020**
- TERMOSPEC Sp. z o.o. **Anna 1/2026**

Wnioski o udzielenie koncesji na wydobywanie węgla kamiennego i metanu jako kopaliny towarzyszącej

- wnioski na wydobywanie węgla kamiennego i metanu jako kopaliny towarzyszącej
DANKOWICE 1 nazwa wniosku

Granice udokumentowanych złóż węgla kamiennego

- Wujek złoża z aktualnymi koncesjami wydobywczymi
- Rozalia złoża objęte w przeszłości koncesjami wydobywczymi
- Sumina złoża nie objęte w przeszłości koncesjami wydobywczymi

Granice udokumentowanych złóż metanu pokładów węgla

- Zory 1

Granice administracyjne

- granica państwa
- granica województwa

Miasta

- wojewódzkie
- powiatowe

Obiekty wodne

- rzeki
- jeziora