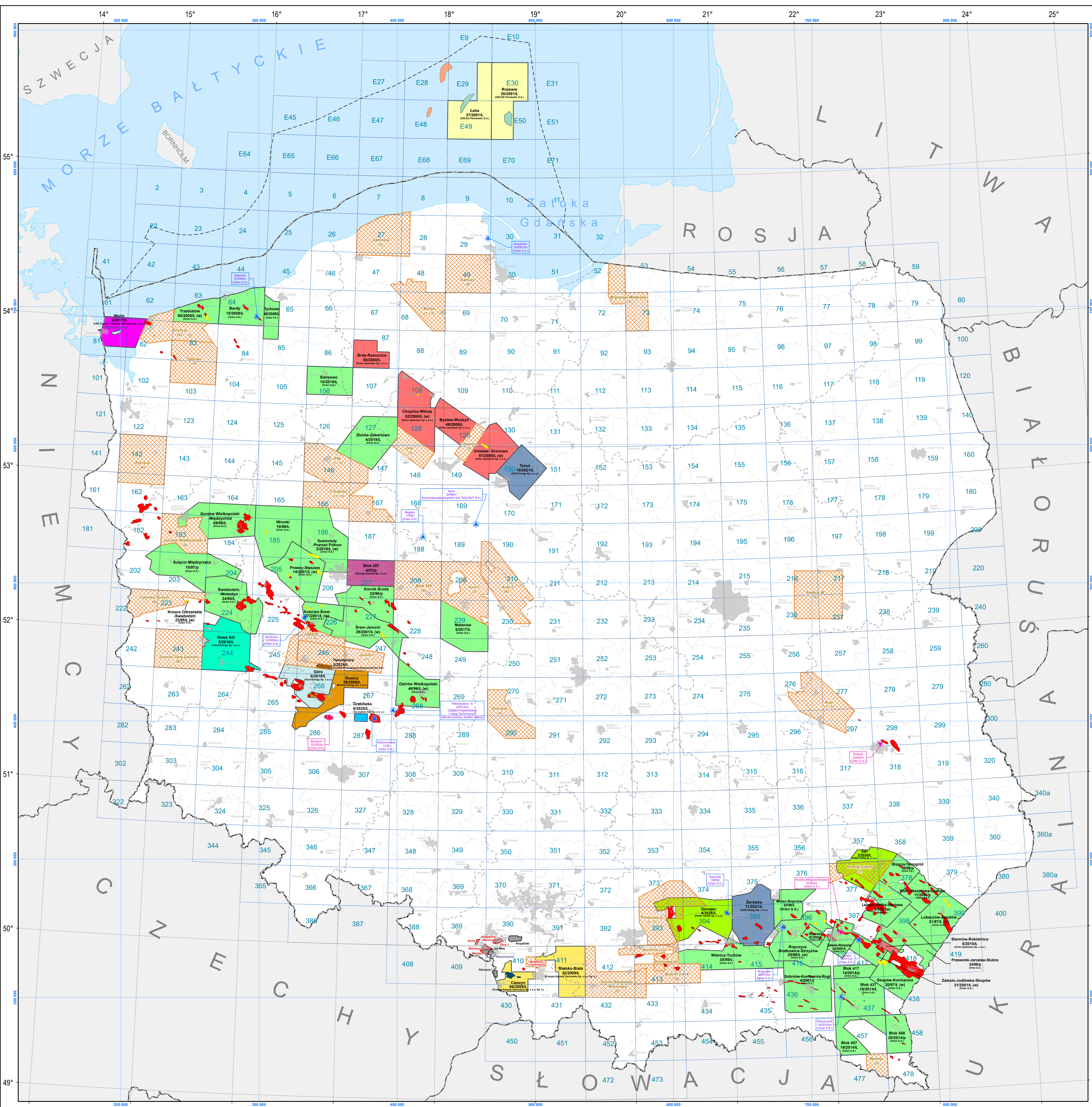


**MAPA KONCESJI NA POSZUKIWANIE, ROZPOZNAWANIE ORAZ WYDOBYWANIE WĘGLOWODORÓW
ORAZ PODZIEMNE BEZZBIORNIKOWE MAGAZYNOWANIE SUBSTANCJI I PODZIEMNE SKŁADOWANIE ODPADÓW
WG STANU NA 30-04-2026 r.**



OBJAŚNIENIA:

Koncesje na poszukiwanie i rozpoznawanie złóż ropy naftowej i gazu ziemnego (w tym koncesje łączne)

PRZEDSIĘBIORCY

- Orlen S.A.
- Orlen Upstream Polska Sp. z o.o.
- ORLEN Petrobaltic S.A.
- CEP Central European Petroleum Sp. z o.o.
- Liesa Energy Sp. z o.o.
- Rawicz Energy Sp. z o.o.
- UOS Energy Sp. z o.o.
- Góra Energy Sp. z o.o.
- Energia Zachód Sp. z o.o.
- Energia Karpaty Zachodnie Sp. z o.o. Sp. k.
- Institut Poszukiwania Węglowodorów S.A.
- Tarczyński Gaz Sp. z o.o.
- PXEN TATRA Sp. z o.o.

Wronki
nazwa koncesji
numer koncesji (przedsiębiorca)

(w)
rozpoczęła fazę wydobywania w ramach koncesji na poszukiwanie i rozpoznawanie złóż węglowodorów oraz wydobywanie węglowodorów ze złóż (decyzje inwestycyjne)

212 numer bloku koncesyjnego

Koncesje na poszukiwanie, rozpoznawanie i wydobywanie metanu z pokładów węgla kamiennego

- obszary objęte koncesjami na poszukiwanie, rozpoznawanie i wydobywanie metanu pokładów węgla kamiennego
- obszary górnicze objęte koncesjami na wydobywanie metanu pokładów węgla kamiennego

Koncesje na wydobywanie ropy naftowej i gazu ziemnego (obszary górnicze objęte koncesjami na wydobywanie ropy naftowej i gazu ziemnego)

PRZEDSIĘBIORCY

- Orlen S.A.
- Orlen Petrobaltic S.A.
- Baltic Gas sp. z o.o. i wspólnicy Sp. k.
- ZOK Sp. z o.o.

Decyzje inwestycyjne

- obszary górnicze wyznaczone na podstawie decyzji inwestycyjnych dla złóż eksploatowanych w ramach koncesji łącznych (na poszukiwanie i rozpoznawanie złóż węglowodorów oraz wydobywanie węglowodorów ze złóż)

Wnioski o udzielenie koncesji na poszukiwanie, rozpoznawanie i wydobywanie węglowodorów (w tym koncesji łącznych)

- złożone zgodnie z art. 46 ustawy Prawo geologiczne i górnicze
- Międzydroże nazwa wniosku koncesyjnego

Obszary przetargowe

- Rundy 1 - 7 – zakończone rundy przetargowe z opracowanymi pakietami danych geologicznych, opisane w tytule art. 48a ustawy prawo geologiczne i górnicze
- Złoczew (4) nazwa obszaru przetargowego (numer rundy przetargowej)

Podziemne magazynowanie substancji

- koncesje na podziemne bezzbiornikowe magazynowanie substancji
- Bonikowo 1320016L nazwa koncesji
- 1320016L numer koncesji (przedsiębiorca)
- koncesje na podziemne składowanie odpadów
- Świdnik 320022L nazwa koncesji
- 320022L numer koncesji (przedsiębiorca)

Granice administracyjne

- granica państwa
- granica wyłącznej strefy ekonomicznej
- granica województwa
- granica powiatu

Miasta

- województwie
- powiatowe