

LOKALIZACJA ZJAWISK SEJSMICZNYCH
zarejestrowanych w bazie EMSC
na kontynencie europejskim i obszarach przyległych
w okresie od 01/06/2024 do 30/06/2024 r.

Magnituda wstrząsu

- 0,0 - 2,5
- 2,5 - 3,5
- 3,5 - 4,5
- 4,5 - 5,5
- 5,5 - 6,5
- 6,5 - 8,0
- granice płyt tektonicznych

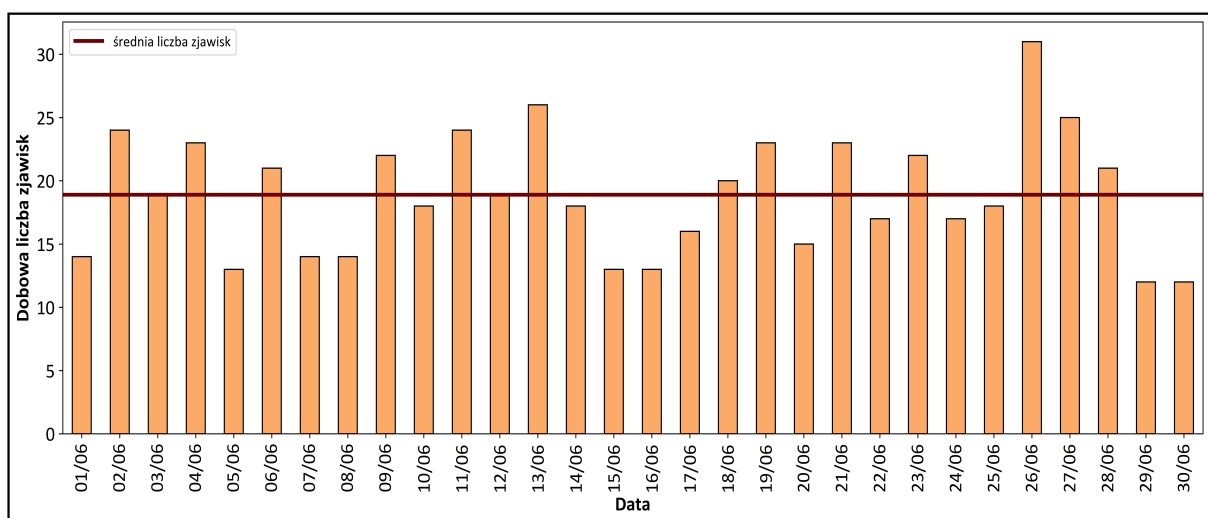
Statystyka zjawisk sejsmicznych

zarejestrowanych w bazie EMSC z kontynentu europejskiego i obszarów przyległych - czerwiec 2024 r.

Magnituda		Liczba zdarzeń	%
>	≤		
0.0	2.5	2678	82.5
2.5	3.5	484	14.9
3.5	4.5	75	2.3
4.5	5.5	8	0.2
5.5	6.5	0	0.0
6.5	8.0	0	0.0
Razem:		3245	100.0
w tym:	M ≤ 2.5	2678	82.5
	M > 2.5	567	17.5
	M _{min.}	0.1	
	M _{śr.}	1.9	
	M _{maks.}	5.0	

Aktywność sejsmiczna w Europie i obszarach przyległych

w okresie 01/06/2024 - 30/06/2024 r. (dobowa liczba zjawisk o magnitudzie M>2.5)



RAPORT MIESIĘCZNY

z dnia 01/07/2024 r.

Aktywność sejsmiczna na obszarze Europy w czerwcu 2024 r. na podstawie danych Euro-Mediterranean Seismological Centre (EMSC)
MONITORING GEODYNAMICZNY POLSKI - etap IV



Państwowy Instytut Geologiczny
Państwowy Instytut Badawczy
ul. Rakowiecka 4
00-975 Warszawa

PROGRAM: Centrum Geozagrożeń
PROJEKT: Monitoring geodynamiczny Polski

Raport wykonano na zamówienie Ministra Klimatu i Środowiska, sfinansowano ze środków NFOŚiGW

