

LOKALIZACJA ZJAWISK SEISMICZNYCH
zarejestrowanych w bazie EMSC
w skali globalnej od 01/06/2024 do 30/06/2024 r.

Magnituda wstrząsu

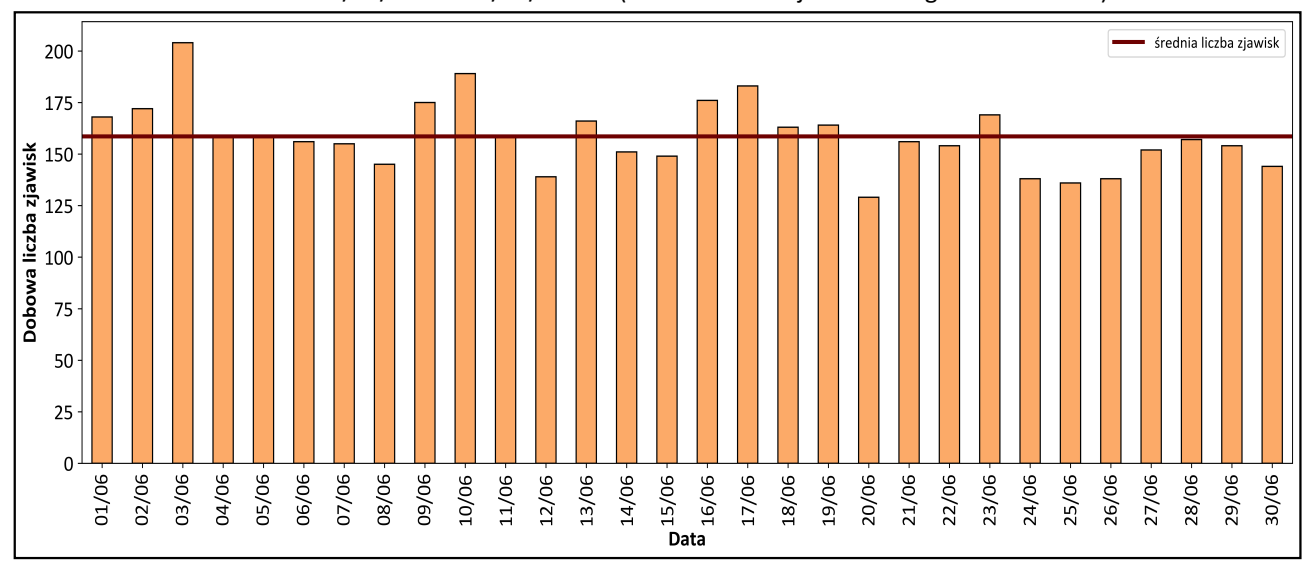
- 0,0 - 2,5
- 2,5 - 3,5
- 3,5 - 4,5
- 4,5 - 5,5
- 5,5 - 6,0
- 6,0 - 7,0
- >7,0

— granice płyt tektonicznych

Statystyka zjawisk sejsmicznych
zarejestrowanych w bazie EMSC w skali globalnej - czerwiec 2024 r.

Magnituda		Liczba zdarzeń	%
>	≤		
0.0	2.5	4041	45.9
2.5	3.5	2987	33.9
3.5	4.5	1415	16.1
4.5	5.5	330	3.8
5.5	6.0	21	0.2
6.0	7.0	4	0.0
>7.0		1	0.0
Razem:		8799	100.0
w tym:	M _{≤2.5}	4041	45.9
	M _{>2.5}	4758	54.1
	M _{min.}	0.1	
	M _{śr.}	2.7	
	M _{maks.}	7.2	

Aktywność sejsmiczna na świecie
w okresie 01/06/2024 - 30/06/2024 r. (dobowa liczba zjawisk o magnitudzie M>2.5)



RAPORT MIESIĘCZNY
z dnia 01/07/2024 r.

Aktywność sejsmiczna na świecie w czerwcu 2024 r. na podstawie danych Euro-Mediterranean Seismological Centre (EMSC)

MONITORING GEODYNAMICZNY POLSKI - etap IV

Państwowy Instytut Geologiczny
Państwowy Instytut Badawczy
ul. Rakowiecka 4
00-975 Warszawa

PROGRAM: Centrum Geozagrożeń
PROJEKT: Monitoring geodynamiczny Polski

Raport wykonano na zamówienie Ministra Klimatu i Środowiska,
sfinansowano ze środków NFOŚiGW