

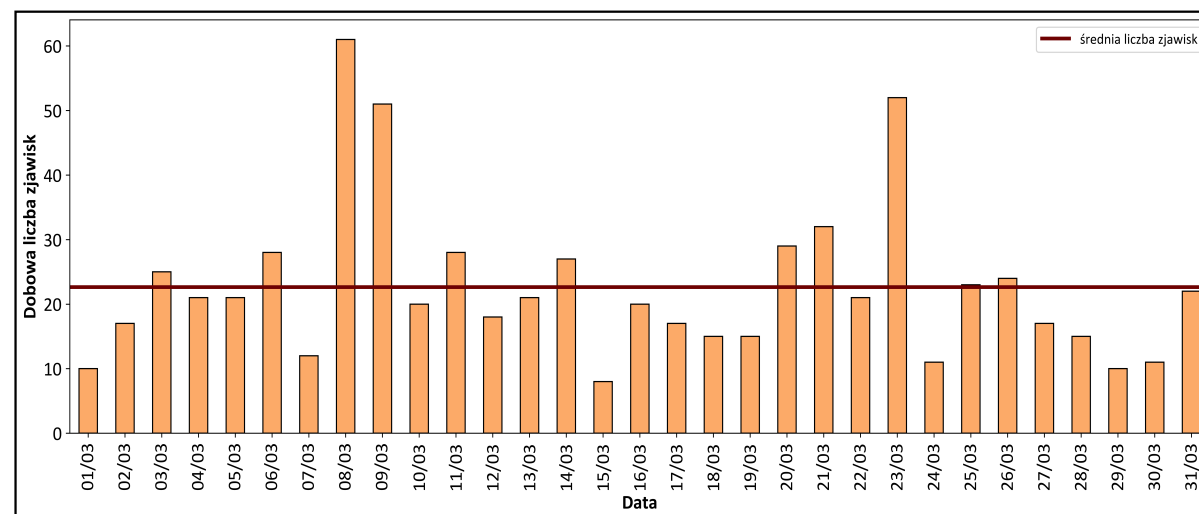
### Statystyka zjawisk seismicznych

zarejestrowanych w bazie EMSC z kontynentu europejskiego i obszarów przyległych - marzec 2026 r.

Magnituda		Liczba zdarzeń	%
>	≤		
0.0	2.5	4212	85.7
2.5	3.5	586	11.9
3.5	4.5	100	2.0
4.5	5.5	15	0.3
5.5	6.5	1	0.0
6.5	8.0	0	0.0
Razem:		4917	100.0
w tym:	M≤2.5	4215	85.7
	M>2.5	702	14.3
	M <sub>min.</sub>	0.0	
	M <sub>śr.</sub>	1.8	
	M <sub>maks.</sub>	5.9	

### Aktywność seismiczna w Europie i obszarach przyległych

w okresie 01/03/2026 - 31/03/2026 r. (dobowa liczba zjawisk o magnitudzie M>2.5)



### RAPORT MIESIĘCZNY

z dnia 01/04/2026 r.

Aktywność seismiczna na obszarze Europy  
w marcu 2026 r. na podstawie danych  
Euro-Mediterranean Seismological Centre (EMSC)  
MONITORING GEODYNAMICZNY POLSKI - etap V



Państwowy Instytut Geologiczny  
Państwowy Instytut Badawczy  
ul. Rakowiecka 4  
00-975 Warszawa

PROGRAM: Centrum Geozagrożeń  
PROJEKT: Monitoring geodynamiczny Polski

Raport wykonano na zamówienie Ministra Klimatu i Środowiska,  
sfinansowano ze środków NFOŚiGW



Ministerstwo  
Klimatu i Środowiska



NARODOWY FUNDUSZ  
OCHRONY ŚRODOWISKA  
i GOSPODARKI WODNEJ