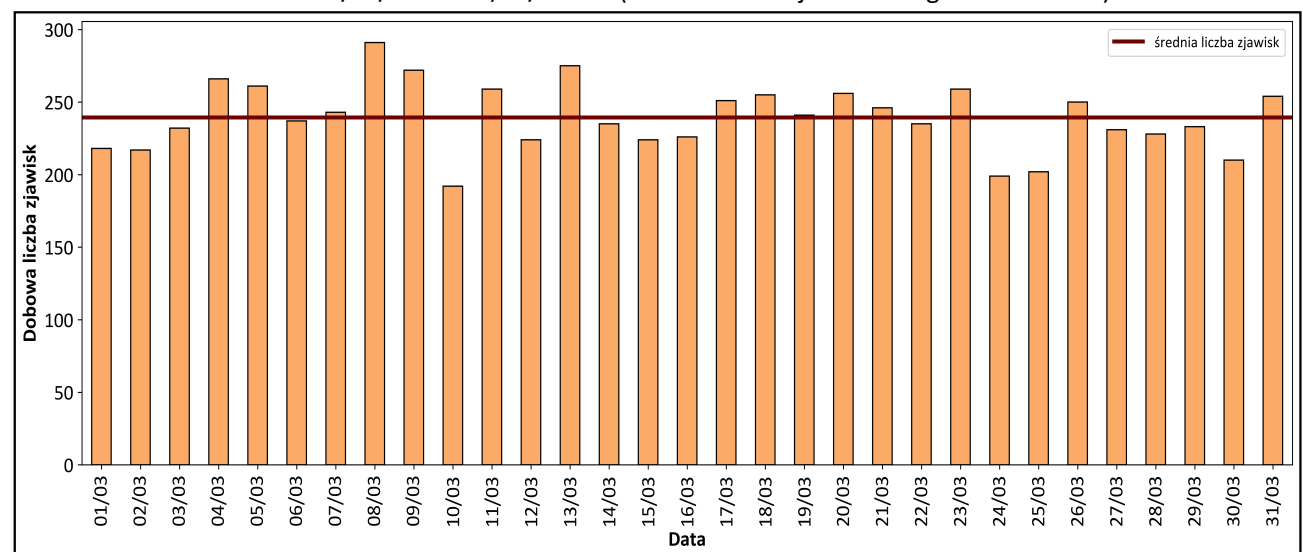


**Statystyka zjawisk sejsmicznych**  
zarejestrowanych w bazie EMSC w skali globalnej - marzec 2026 r.

Magnituda		Liczba zdarzeń	%
>	≤		
0.0	2.5	6023	44.8
2.5	3.5	5172	38.5
3.5	4.5	1788	13.3
4.5	5.5	428	3.2
5.5	6.0	20	0.1
6.0	7.0	12	0.1
<b>&gt;7.0</b>		<b>2</b>	<b>0.0</b>
Razem:		13448	100.0
w tym:	M≤2.5	6026	44.8
	M>2.5	7422	55.2
	M <sub>min.</sub>	0.0	
	M <sub>śr.</sub>	2.7	
	M <sub>maks.</sub>	7.5	

**Aktywność sejsmiczna na świecie**  
w okresie 01/03/2026 - 31/03/2026 r. (dobowa liczba zjawisk o magnitudzie M>2.5)



**RAPORT MIESIĘCZNY**  
z dnia 01/04/2026 r.

Aktywność sejsmiczna na świecie w marcu 2026 r. na podstawie danych Euro-Mediterranean Seismological Centre (EMSC)

MONITORING GEODYNAMICZNY POLSKI - etap V



Państwowy Instytut Geologiczny  
Państwowy Instytut Badawczy  
ul. Rakowiecka 4  
00-975 Warszawa

PROGRAM: Centrum Geozagrożeń  
PROJEKT: Monitoring geodynamiczny Polski

Raport wykonano na zamówienie Ministra Klimatu i Środowiska,  
sfinansowano ze środków NFOŚiGW

