

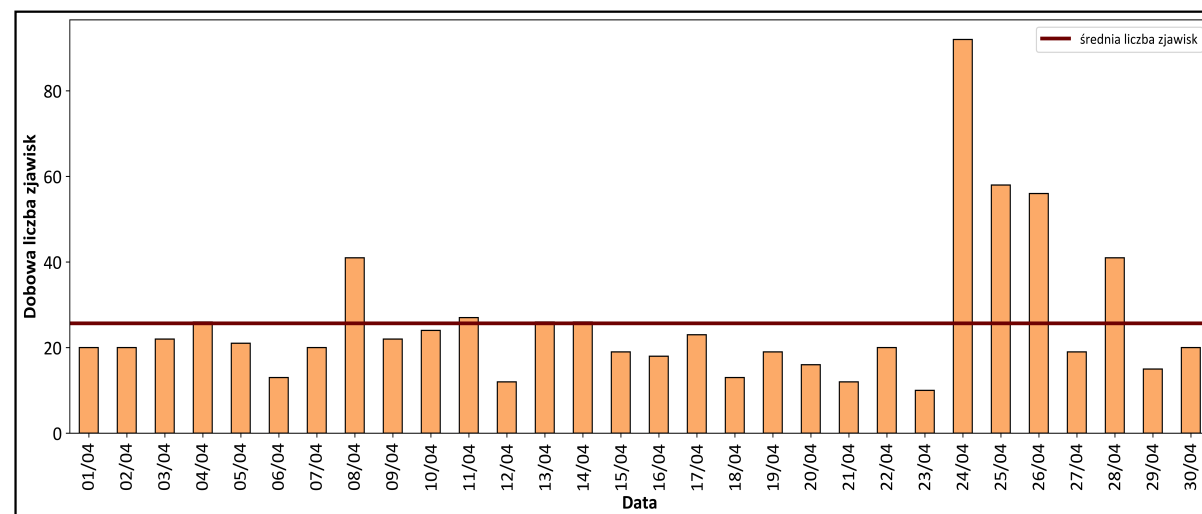
Statystyka zjawisk sejsmicznych

zarejestrowanych w bazie EMSC z kontynentu europejskiego i obszarów przyległych - kwiecień 2026 r.

Magnituda		Liczba zdarzeń	%
>	≤		
0.0	2.5	4127	84.2
2.5	3.5	648	13.2
3.5	4.5	106	2.2
4.5	5.5	15	0.3
5.5	6.5	2	0.0
6.5	8.0	0	0.0
Razem:		4899	100.0
w tym:	M≤2.5	4128	84.3
	M>2.5	771	15.7
	M _{min.}	0.0	
	M _{śr.}	1.8	
	M _{maks.}	5.8	

Aktywność sejsmiczna w Europie i obszarach przyległych

w okresie 01/04/2026 - 30/04/2026 r. (dobowa liczba zjawisk o magnitudzie M>2.5)



RAPORT MIESIĘCZNY

z dnia 04/05/2026 r.

Aktywność sejsmiczna na obszarze Europy
w kwietniu 2026 r. na podstawie danych
Euro-Mediterranean Seismological Centre (EMSC)
MONITORING GEODYNAMICZNY POLSKI - etap V



Państwowy Instytut Geologiczny
Państwowy Instytut Badawczy
ul. Rakowiecka 4
00-975 Warszawa



Raport wykonano na zamówienie Ministra Klimatu i Środowiska,
sfinansowano ze środków NFOŚiGW



Ministerstwo
Klimatu i Środowiska



NARODOWY FUNDUSZ
OCHRONY ŚRODOWISKA
I GOSPODARKI WODNEJ