

**LOKALIZACJA ZJAWISK SEJSMICZNYCH**  
zarejestrowanych w bazie EMSC  
w skali globalnej od 01/04/2026 do 01/04/2026 r.

Magnituda wstrząsu

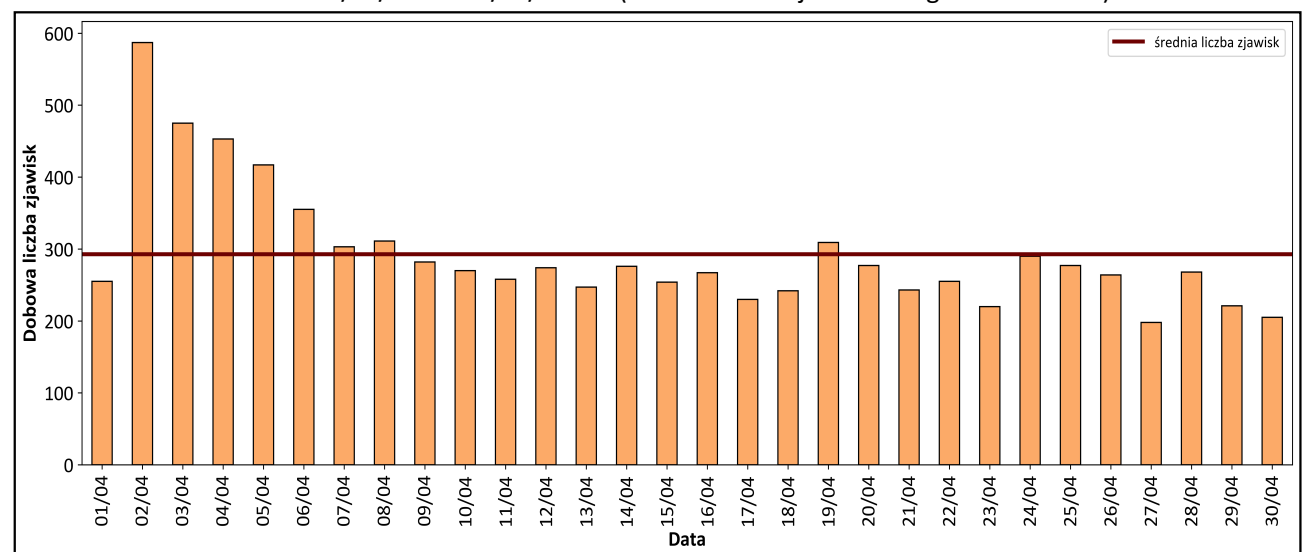
- 0,0 - 2,5
- 2,5 - 3,5
- 3,5 - 4,5
- 4,5 - 5,5
- 5,5 - 6,0
- 6,0 - 7,0
- > 7,0

— granice płyt tektonicznych

**Statystyka zjawisk sejsmicznych**  
zarejestrowanych w bazie EMSC w skali globalnej - kwiecień 2026 r.

Magnituda		Liczba zdarzeń	%
>	≤		
0.0	2.5	5957	40.4
2.5	3.5	6335	43.0
3.5	4.5	1979	13.4
4.5	5.5	441	3.0
5.5	6.0	23	0.2
6.0	7.0	3	0.0
<b>&gt;7.0</b>		<b>2</b>	<b>0.0</b>
<b>Razem:</b>		<b>14741</b>	<b>100.0</b>
<b>w tym:</b>	M≤2.5	5958	40.4
	M>2.5	8783	59.6
	M <sub>min.</sub>	0.0	
	M <sub>śr.</sub>	2.7	
	M <sub>maks.</sub>	7.4	

**Aktywność sejsmiczna na świecie**  
w okresie 01/04/2026 - 30/04/2026 r. (dobowa liczba zjawisk o magnitudzie M>2.5)



**RAPORT MIESIĘCZNY**  
z dnia 04/05/2026 r.

Aktywność sejsmiczna na świecie w kwietniu 2026 r. na podstawie danych Euro-Mediterranean Seismological Centre (EMSC)

MONITORING GEODYNAMICZNY POLSKI - etap V



Państwowy Instytut Geologiczny  
Państwowy Instytut Badawczy  
ul. Rakowiecka 4  
00-975 Warszawa



Raport wykonano na zamówienie Ministra Klimatu i Środowiska, sfinansowano ze środków NFOŚiGW

