

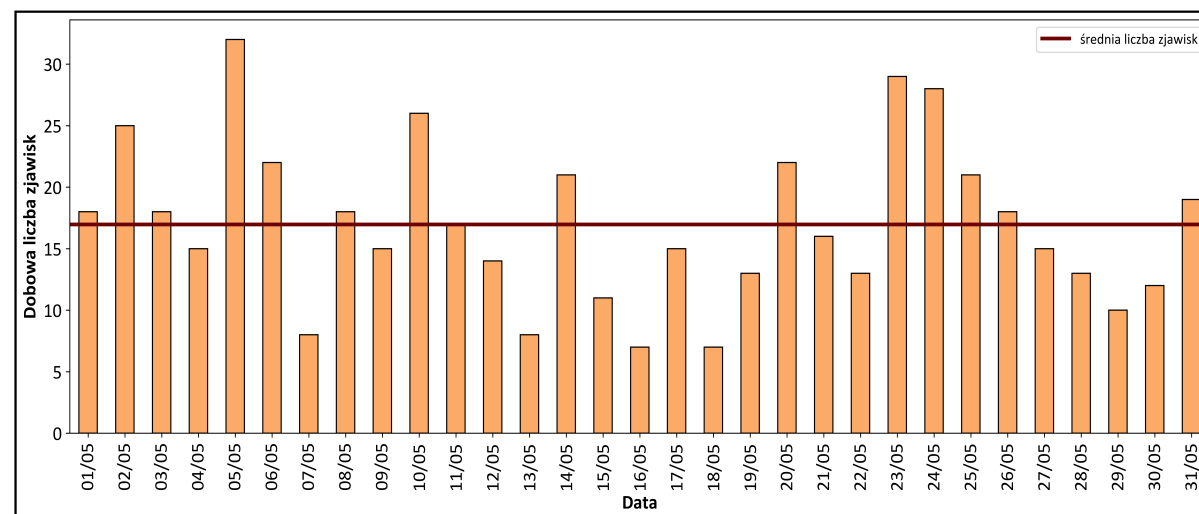
Statystyka zjawisk sejsmicznych

zarejestrowanych w bazie EMSC z kontynentu europejskiego
i obszarów przyległych - maj 2026 r.

Magnituda		Liczba zdarzeń	%
>	≤		
0.0	2.5	3909	88.1
2.5	3.5	444	10.0
3.5	4.5	73	1.6
4.5	5.5	9	0.2
5.5	6.5	0	0.0
6.5	8.0	0	0.0
Razem:		4436	100.0
w tym:	M _{≤2.5}	3910	88.1
	M _{>2.5}	526	11.9
	M _{min.}	0.0	
	M _{śr.}	1.7	
	M _{maks.}	5.4	

Aktywność sejsmiczna w Europie i obszarach przyległych

w okresie 01/05/2026 - 31/05/2026 r. (dobowa liczba zjawisk o magnitudzie M>2.5)



RAPORT MIESIĘCZNY

z dnia 01/06/2026 r.

Aktywność sejsmiczna na obszarze Europy
w maju 2026 r. na podstawie danych
Euro-Mediterranean Seismological Centre (EMSC)
MONITORING GEODYNAMICZNY POLSKI - etap V



Państwowy Instytut Geologiczny
Państwowy Instytut Badawczy
ul. Rakowiecka 4
00-975 Warszawa

**CENTRUM
GEOZAGROZEŃ**
www.igp.gov.pl/centrum-geozagrozen

Raport wykonano na zamówienie Ministra Klimatu i Środowiska,
sfinansowano ze środków NFOŚiGW



Ministerstwo
Klimatu i Środowiska



NARODOWY FUNDUSZ
OCHRONY ŚRODOWISKA
I GOSPODARKI WODNEJ