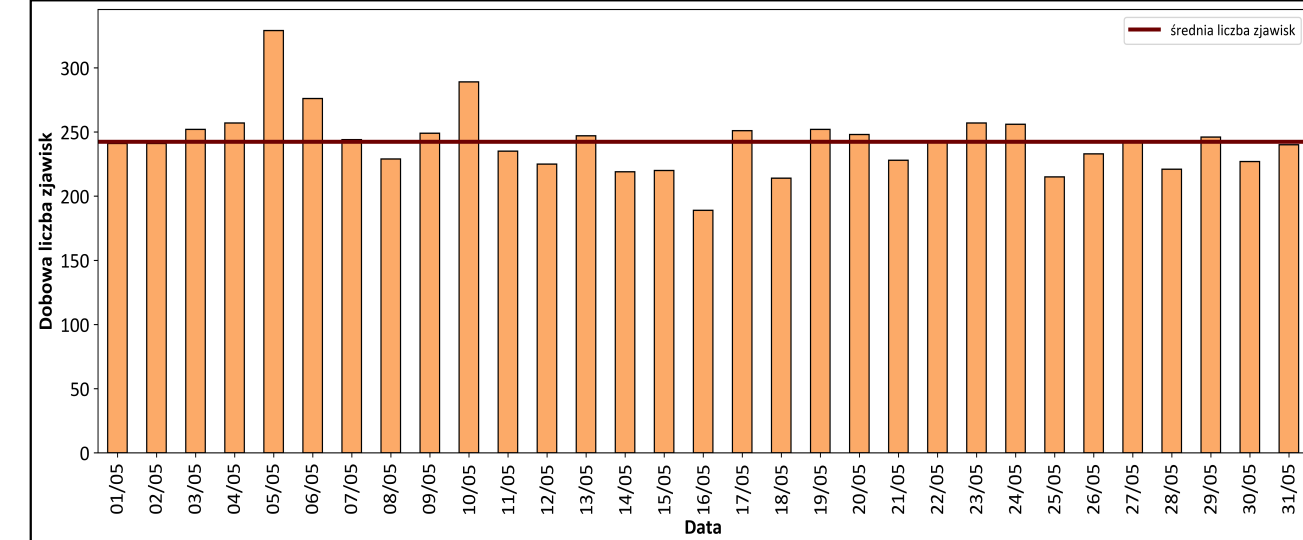


**Statystyka zjawisk sejsmicznych**  
zarejestrowanych w bazie EMSC w skali globalnej - maj 2026 r.

Magnituda		Liczba zdarzeń	%
>	≤		
0.0	2.5	5861	43.8
2.5	3.5	5437	40.6
3.5	4.5	1707	12.8
4.5	5.5	337	2.5
5.5	6.0	29	0.2
6.0	7.0	4	0.0
<b>&gt;7.0</b>		<b>0</b>	<b>0.0</b>
<b>Razem:</b>		<b>13376</b>	<b>100.0</b>
<b>w tym:</b>	M≤2.5	5862	43.8
	M>2.5	7514	56.2
	M <sub>min.</sub>	0.0	
	M <sub>śr.</sub>	2.6	
	M <sub>maks.</sub>	6.9	

**Aktywność sejsmiczna na świecie**  
w okresie 01/05/2026 - 31/05/2026 r. (dobowa liczba zjawisk o magnitudzie M>2.5)



**RAPORT MIESIĘCZNY**  
z dnia 01/06/2026 r.

Aktywność sejsmiczna na świecie w maju 2026 r. na podstawie danych Euro-Mediterranean Seismological Centre (EMSC)

MONITORING GEODYNAMICZNY POLSKI - etap V



Państwowy Instytut Geologiczny  
Państwowy Instytut Badawczy  
ul. Rakowiecka 4  
00-975 Warszawa



Raport wykonano na zamówienie Ministra Klimatu i Środowiska, sfinansowano ze środków NFOŚiGW

