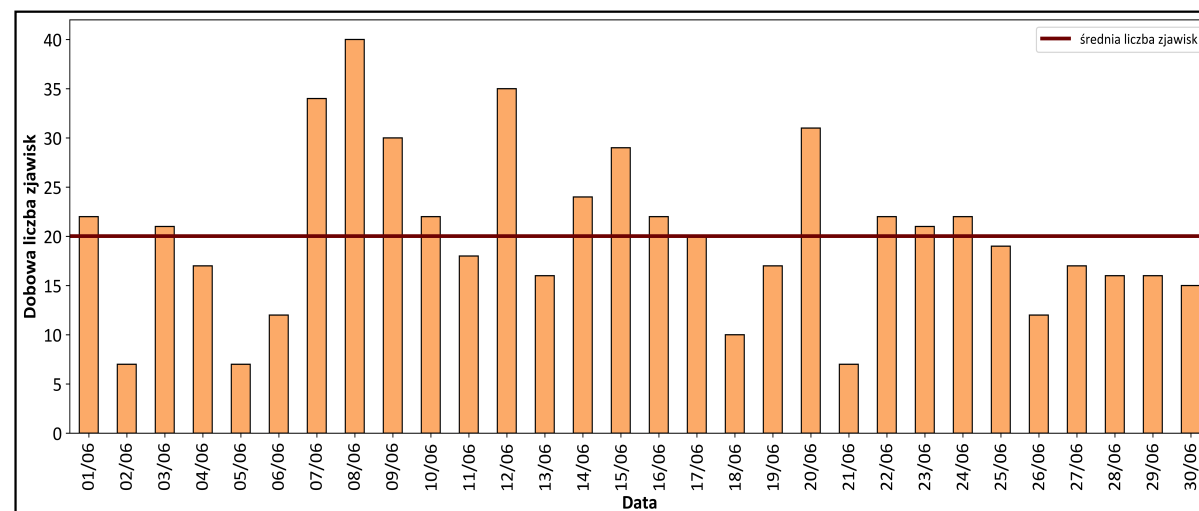
**Statystyka zjawisk seismicznych**

zarejestrowanych w bazie EMSC z kontynentu europejskiego i obszarów przyległych - czerwiec 2026 r.

Magnituda		Liczba zdarzeń	%
>	≤		
0.0	2.5	3290	84.6
2.5	3.5	506	13.0
3.5	4.5	79	2.0
4.5	5.5	15	0.4
5.5	6.5	1	0.0
6.5	8.0	0	0.0
Razem:		3891	100.0
w tym:	M≤2.5	3290	84.6
	M>2.5	601	15.4
	M _{min.}	0.3	
	M _{śr.}	1.8	
	M _{maks.}	6.2	

Aktywność seismiczna w Europie i obszarach przyległych

w okresie 01/06/2026 - 30/06/2026 r. (dobowa liczba zjawisk o magnitudzie M>2.5)

**RAPORT MIESIĘCZNY**

z dnia 01/07/2026 r.

Aktywność seismiczna na obszarze Europy
w czerwcu 2026 r. na podstawie danych
Euro-Mediterranean Seismological Centre (EMSC)
MONITORING GEODYNAMICZNY POLSKI - etap V



Państwowy Instytut Geologiczny
Państwowy Instytut Badawczy
ul. Rakowiecka 4
00-975 Warszawa



Raport wykonano na zamówienie Ministra Klimatu i Środowiska,
sfinansowano ze środków NFOŚiGW



Ministerstwo
Klimatu i Środowiska



NARODOWY FUNDUSZ
OCHRONY ŚRODOWISKA
I GOSPODARKI WODNEJ