

LOKALIZACJA ZJAWISK SEJSMICZNYCH
zarejestrowanych w bazie EMSC
w skali globalnej od 01/06/2026 do 30/06/2026 r.

Magnituda wstrząsu

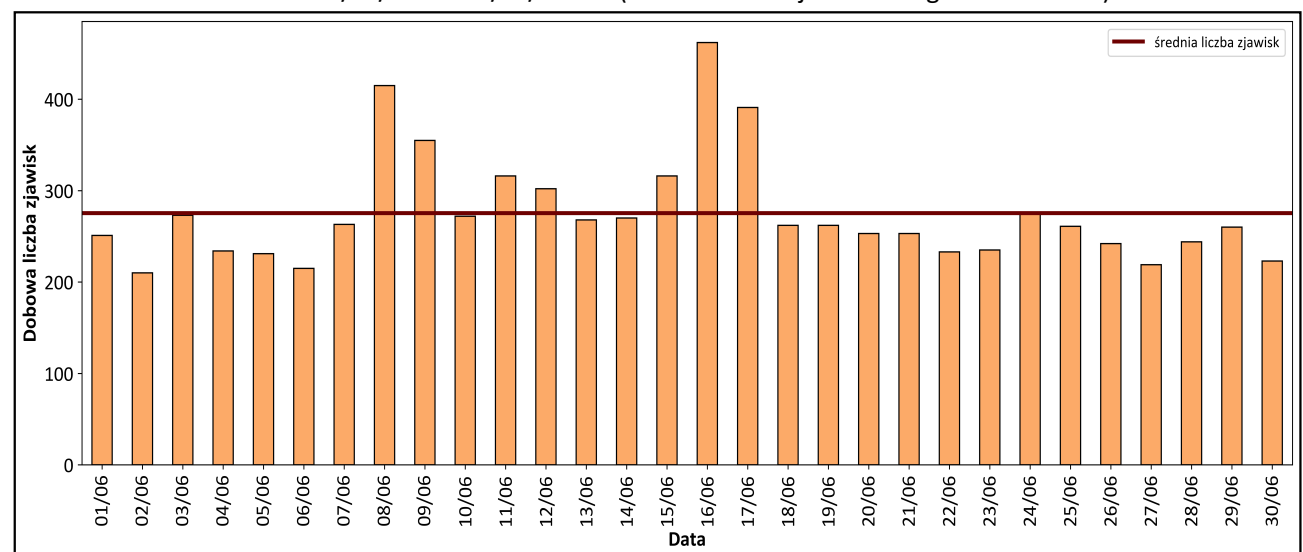
- 0,0 - 2,5
- 2,5 - 3,5
- 3,5 - 4,5
- 4,5 - 5,5
- 5,5 - 6,0
- 6,0 - 7,0
- > 7,0

— granice płyt tektonicznych

Statystyka zjawisk sejsmicznych
zarejestrowanych w bazie EMSC w skali globalnej - czerwiec 2026 r.

Magnituda		Liczba zdarzeń	%
>	≤		
0.0	2.5	4936	37.4
2.5	3.5	5813	44.0
3.5	4.5	1947	14.7
4.5	5.5	468	3.5
5.5	6.0	23	0.2
6.0	7.0	12	0.1
>7.0		3	0.0
Razem:		13202	100.0
w tym:	M≤2.5	4936	37.4
	M>2.5	8266	62.6
	M _{min.}	0.3	
	M _{śr.}	2.8	
	M _{maks.}	7.8	

Aktywność sejsmiczna na świecie
w okresie 01/06/2026 - 30/06/2026 r. (dobowa liczba zjawisk o magnitudzie M>2.5)



RAPORT MIESIĘCZNY
z dnia 01/07/2026 r.

Aktywność sejsmiczna na świecie w czerwcu 2026 r. na podstawie danych Euro-Mediterranean Seismological Centre (EMSC)

MONITORING GEODYNAMICZNY POLSKI - etap V



Państwowy Instytut Geologiczny
Państwowy Instytut Badawczy
ul. Rakowiecka 4
00-975 Warszawa



Raport wykonano na zamówienie Ministra Klimatu i Środowiska, sfinansowano ze środków NFOŚiGW

