

## RZECZOZNAWSTWO

Wycena, Pojazdów, Maszyn i Urządzeń

Krzysztof Kacprzak

80-116 Gdańsk, ul. Struga 16 tel./fax. (58) 344-44-92, e- mail: [sato.gda@wp.pl](mailto:sato.gda@wp.pl)

[www.sato.gda.pl](http://www.sato.gda.pl)



## RZECZOZNAWSTWO TECHNICZNE

### WYCENA POJAZDÓW, MASZYN I URZĄDZEŃ

członek Ogólnopolskiego Stowarzyszenia Rzeczoznawców Motoryzacyjnych  
Ruchu Drogowego, Maszyn i Urządzeń **AUTOCONSULTING**.

**OPINIA Nr: 198/2018**

z dnia: 2018/11/02

Rzeczoznawca : Waldemar Kacprzak

Zlecniodawca: Państwowy Instytut Geologiczny - Państwowy Instytut Badawczy Oddział Geologii Morza

Adres: Kościerska 5, 80-328 Gdańsk

Zlec. pismo, znak: drogą elektroniczną

z dnia: 2018/10/24

Właściciel: Państwowy Instytut Geologiczny - Państwowy Instytut Badawczy

Adres: ul. Rakowiecka 4, 00-975 Warszawa

Dokument: Dowód rejestracyjny seria: DR/BAN numer: 1302312

Zadanie: Ocena stanu technicznego i określenie wartości rynkowej pojazdu marki Citroen Berlingo nr rej. WE 8490M.

## PODSTAWA OPINII

Oględziny, badanie techniczne pojazdu przeprowadzone w dniu 25.10.2018 r. w Gdańsku, ul. Kościerska 5.  
Okazano dowód rejestracyjny pojazdu numer DR/BAN 1302312.

## DANE IDENTYFIKACYJNE POJAZDU

Dane: [O] X-2018

Marka: CITROËN

Model pojazdu: Berlingo 1.6 16V HDI MR`03

Wersja: Multispace Exclusive

Nr rejestracyjny: WE 8490M

Rok prod.: 2008

Rodzaj pojazdu: Samochód osobowy

Nr INFO-EKSPERT	008-01781
Nr identyfikacyjny (VIN)	VF7GJ9HXC8J046531
Data pierwszej rejestracji	2008/02/27
Data ważności badania technicznego	2019/03/07
Data oględzin	2018/10/25
Miejsce oględzin	ul. Kościerska 5, 80-328 Gdańsk pomorskie
Przebieg podany	304780km
Okres eksploatacji pojazdu (08/02/27-18/10/25)	128 mies.
Kolor powłoki lakierowej, (rodzaj lakieru)	LAKIER SZAROŚĆ ALUMINIUM 2-warstwowy z efektem metalicznym
Oznaczenie typu	G
Dop. masa całkow.	1880 kg*
Rodzaj nadwozia	kombi (uniwersalne) 5 drzwiowe
Rodzaj silnika	z zapłonem samoczynnym
Pojemność / Moc silnika	1560 ccm / 66kW (90KM)
Liczba cylindrów / Układ cylindrów / Liczba zaworów	4 / rzędowy / 16
Rodzaj skrzyni biegów	manualna
Rodzaj napędu	przedni (4x2)

## WYPOSAŻENIE STANDARDOWE (2005.09-2008.05)

L.p.	Nazwa elementu wyposażenia	L.p.	Nazwa elementu wyposażenia
1	ABS - system zapobiegający blokowaniu kół	13	System elektronicznej kontroli toru jazdy ESP
2	Czujniki parkowania	14	System p/poślizgowy przy przyspieszaniu ASR
3	Immobilizer	15	Szyby przednie regulowane elektr.
4	Klimatyzacja	16	Szyby przyciemniane

5	Komputer pokładowy	17	Światła p/mgielne przednie
6	Lakier metalizowany	18	Tarcze kół alum. 15"
7	Lusterka zewnętrzne regulowane elektrycznie	19	Tempomat
8	Obrotomierz	20	Wspomaganie układu kierowniczego
9	Poduszki powietrzne boczne przednie	21	Wycieraczka szyby tylnej
10	Poduszki powietrzne kierowcy i pasażera	22	Zagłówki foteli przednich
11	Radioodtwarzacz	23	Zagłówki siedzeń tylnych 3 szt.
12	Siedzenia tylne dzielone	24	Zamek centralny

### WYPOSAŻENIE DODATKOWE

L.p.	Nazwa elementu wyposażenia	Wartość [PLN]
1	+Hak holowniczy	139

### OPIS ZAMONTOWANEGO W POJEŹDZIE OGUMIENIA

Koło	Marka, typ	Bieżnik [mm]	Zużycie [%]
Przednie lewe:	*KLEBER 185/65 R15 DYNAXER HP		70
Przednie prawe:	*KLEBER 185/65 R15 DYNAXER HP		70
Tylne lewe:	*KLEBER 185/65 R15 DYNAXER HP		70
Tylne prawe:	*KLEBER 185/65 R15 DYNAXER HP		70

### STAN TECHNICZNY POJAZDU

#### Na podstawie oględzin, oraz badania technicznego pojazdu stwierdzono:

- Nadwozie:** elementy nadwozia - odpryski lakieru, zarysowania, drobne wykwyty rdzy drzwi tyłu nadwozia - pogięte (wymiana).
- Silnik z osprzętem:** silnik wg. oświadczenia zleceniodawcy - stuki w silniku - wymaga remontu średniego w zakładzie specjalistycznym.
- Układ napędowy:** widocznych wad i niesprawności nie stwierdzono.
- Układ kierowniczy:** widocznych wad i niesprawności nie stwierdzono.
- Układ hamulcowy:** widocznych wad i niesprawności nie stwierdzono.
- Zawieszenie:** widocznych wad i niesprawności nie stwierdzono.
- Wyposażenie pojazdu:** zderzak przedni - popękany, akumulator - brak, tapicerka siedzeń - zabrudzona i przetarta, kołpaki kół - brak kołpaka koła tylnego lewego, przedniego prawego oraz tylnego prawego.

#### UWAGI:

##### 1) Brak możliwości odczytu przebiegu - brak akumulatora.

### KOREKTY

WARTOŚĆ BAZOWA BRUTTO (125 mies.)	10 900 PLN
KOREKTA ZA WYPOSAŻENIE DODATKOWE	139 PLN

*Wyposażenie pojazdu powoduje powiększenie wartości pojazdu, gdy jest wyposażeniem ponadstandardowym oraz jest sprawne, czyli zdolne do spełnienia swojej funkcji. Wielkość korekty wartości bazowej, związanej z wyposażeniem dodatkowym pojazdu została określona na podstawie udziału tego wyposażenia w wartości standardowo wyposażonego nowego pojazdu z uwzględnieniem amortyzacji pojazdu i zwiększonej amortyzacji jego wyposażenia.*

**KOREKTA ZA PIERWSZĄ REJESTRACJĘ** ..... - 197 PLN

Korekta uwzględnia wpływ daty pierwszej rejestracji pojazdu (pierwszego dopuszczenia do ruchu po zakupieniu pojazdu nowego) na jego wartość. Przyjmuje się, że pojazd bazowy został zarejestrowany po raz pierwszy 2008/05/15. Pojazd wyceniany został zarejestrowany 3 miesiące wcześniej, zatem jego okres eksploatacji jest dłuższy od okresu eksploatacji pojazdu bazowego i stąd wynika ujemna korekta wartości.

**KOREKTA ZA PRZEBIEG** ..... - 2 273 PLN

Korekta uwzględnia wpływ przebiegu pojazdu na jego wartość. Wartość bazowa (skorygowana o wpływ pierwszej rejestracji) została określona dla przebiegu normatywnego 200 000 km. Zweryfikowany przebieg wycenianego pojazdu jest większy od normatywnego o 104 780 km. Powoduje to zastosowanie korekty wartości w wysokości -20,96%.

**KOREKTA ZA OGUMIENIE** ..... - 227 PLN

Korekta uwzględnia wpływ stanu ogumienia na wartość pojazdu. Punktem odniesienia jest ogumienie o zużyciu 50%.

**KOREKTY RÓŻNE** ..... - 428 PLN**W tym:**

	[%]	Wart. [PLN]
Stan utrzymania i dbałość o pojazd	-5,0	- 428

Stan utrzymania i dbałość o pojazd mogą mieć wpływ na wartość rynkową pojazdu w przypadku, gdy stan wycenianego pojazdu istotnie odbiega od dobrego, odpowiedniego dla danego okresu eksploatacji i przebiegu. Stwierdzony ponadprzeciętnie dobry stan świadczący o wyjątkowej dbałości o pojazd może stanowić podstawę korekty dodatniej wartości, stan gorszy od typowego dobrego - podstawę do korekty ujemnej.  
W pojeździe stwierdzono: zabrudzenie tapicerki siedzeń nadwozia, liczne zarysowania powłoki lakierowej nadwozia, liczne odpryski powłoki lakierowej poszycia nadwozia.

**Wartość rynkowa brutto wyżej zidentyfikowanego pojazdu, w stanie nieuszkodzonym, określona na dzień 25 października 2018 roku wynosi:**

**7900 PLN**

(słownie: siedem tysięcy dziewięćset złotych)

w tym VAT (23,0%) 1477,24 PLN

**Wartość brutto pojazdu w stanie uszkodzonym określona na dzień 25 października 2018 roku wynosi:**

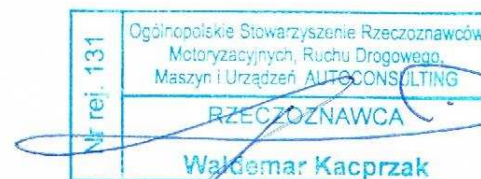
**4100 PLN**

(słownie: cztery tysiące sto złotych)

w tym VAT (23,0%) 766,67 PLN

**Wartości określono na podstawie:**

- notowań wartości rynkowych z bazy pojazdów "Komputerowego Systemu INFO-EKSPERT" na X-2018 zaakceptowanych przez wykonawcę opinii,
- korekt mających wpływ na wartość pojazdu,
- analizy zbywalności pojazdu uszkodzonego.



**RZECZOZNAWSTWO**  
Wycena Pojazdów, Maszyn i Urządzeń  
**SATO**

Krzysztof Kacprzak  
ul. Andrzeja Struga 16, 80-116 Gdańsk  
NIP: 583-28-47-465, REGON: 362573155

# DOKUMENTACJA FOTOGRAFICZNA

do opinii nr: 198/2018

z dnia: 2018/11/02

## DANE IDENTYFIKACYJNE POJAZDU

Dane: [O] X-2018

Marka: CITROËN

Model pojazdu: Berlingo 1.6 16V HDI MR`03

Wersja: Multispace Exclusive

Nr rejestracyjny: WE 8490M

Rok prod.: 2008

Rodzaj pojazdu: Samochód osobowy



DSC02006



DSC02007



DSC02005



DSC02008



DSC02009



DSC02010



DSC02011



DSC02012



DSC02030



DSC02028



DSC02023



DSC02032



DSC02019



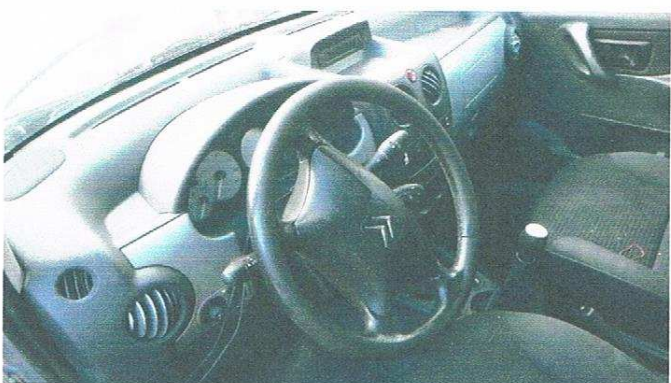
DSC02021



DSC02022



DSC02018



DSC02024



DSC02013



DSC02016



DSC02014



DSC02015



DSC02025

**ARKUSZ USTALENIA WARTOŚCI POJAZDU**

do opinii nr: 198/2018

z dnia: 2018/11/02

Rzeczoznawca : Waldemar Kacprzak

Zleceniodawca: Państwowy Instytut Geologiczny - Państwowy Instytut Badawczy Oddział Geologii Morza

Adres: Kościerska 5, 80-328 Gdańsk

Zlec. pismo, znak: drogą elektroniczną

z dnia: 2018/10/24

Właściciel: Państwowy Instytut Geologiczny - Państwowy Instytut Badawczy

Adres: ul. Rakowiecka 4, 00-975 Warszawa

Dokument: Dowód rejestracyjny seria: DR/BAN numer: 1302312

Zadanie: Ocena stanu technicznego i określenie wartości rynkowej pojazdu marki Citroen Berlingo nr rej. WE 8490M.

**DANE IDENTYFIKACYJNE POJAZDU**

Dane: [O] X-2018

Marka: CITROËN Model pojazdu: Berlingo 1.6 16V HDI MR`03

Wersja: Multispace Exclusive

Nr rejestracyjny: WE 8490M

Rok prod.: 2008

Rodzaj pojazdu: Samochód osobowy

Nr IE: 008-01781

**USTALENIE WARTOŚCI POJAZDU****KATALOG WARTOŚCI BAZOWYCH (BRUTTO):**

rok	mies.	wart. z katal. [PLN]	wart. zadana [PLN]
2008	05	10900	10900
2007	05	9850	9850
2006	05	8900	8900
2005	05	8050	8050

WARTOŚĆ BAZOWA BRUTTO (125 mies.) ..... 10 900 PLN

Normatywny okres eksploatacji ..... 125 mies.

DATA PIERWSZEJ REJESTRACJI (rok/mies/dn) ..... 2008/02/27

Rzeczywisty okres eksploatacji ..... 128 mies.

KOREKTA ZA PIERWSZĄ REJESTRACJĘ ..... - 197 PLN po korekcie: 10 703 PLN

**LISTA WYPOSAŻENIA:**

Lista wyposażenia na podstawie informacji z bazy danych na okres: 2005.09-2008.05

**WYPOSAŻENIE DODATKOWE:**

L.p.	Nazwa elementu wyposażenia	wta	data zam.	wpa	[%]	Wsp.	Wart. [PLN]
1	Hak holowniczy	1,00			4,05	0,32	139

KOREKTA ZA WYPOSAŻENIE DODATKOWE ..... 139 PLN

KOREKTA ZA WYPOSAŻENIE ..... 139 PLN po korekcie: 10 842 PLN

Przebieg normatywny ..... 200 000 km

Przebieg rzeczywisty podany ..... 304 780 km

KOREKTA ZA PRZEBIEG ..... - 2 273 PLN po korekcie: 8 569 PLN

**ZASTOSOWANE KOREKTY RÓŻNE:**

Opis korekty	[%]	Wart. [PLN]
Stan utrzymania i dbałość o pojazd	-5,0	- 428

KOREKTY RÓŻNE ..... - 428 PLN po korekcie: 8 141 PLN

**STAN OGUMIENIA:**

Oś	Koło	Cena [PLN]	Zuż. [%]	Bieżn [mm]	Koło	Cena [PLN]	Zuż. [%]	Bieżn [mm]	Koło	Cena [PLN]	Zuż. [%]	Bieżn [mm]	Koło	Cena [PLN]	Zuż. [%]	Bieżn [mm]	

Przednia	Lewe: 284 70* 0	Prawe: 284 70* 0
Tylna	Lewe: 284 70* 0	Prawe: 284 70* 0
KOREKTA ZA OGUMIENIE .....	- 227 PLN	po korekcie: 7 914 PLN

<b>UWAGI</b>
--------------

1. Numer identyfikacyjny nadwozia spisano z natury.

2. Dokumentację fotograficzną wykonano.

**3. Zastrzeżenia i ograniczenia:**

- niniejsze opracowanie przeznaczone jest dla potrzeb Zleceniodawcy i stanowi szacunkowe określenie wartości pojazdu,
- opracowanie wykonane zostało przy założeniu, że nie ukryto żadnych faktów które mogły mieć wpływ na wartość wycenianego pojazdu,
- przebieg pojazdu: 304780 km odczytano z karty drogowej,
- istotą niniejszego opracowania jest określenie aktualnej wartości pojazdu, a nie jego ceny. Cena powstaje w akcie umowy sprzedaży. Tutaj ten czynnik nie występuje,
- wartość przedmiotu wyceny została ustalona na dzień oględzin pojazdu tj. 25.10.2018 r.,
- niniejsze oszacowanie wartości nie jest ekspertyzą stanu technicznego przedmiotu wyceny i za taką nie może być uznawane,
- powyższa wycena wartości w szczególności nie może być traktowana jako gwarancja sprzedaży przedmiotu wyceny za oszacowaną wartość,
- opracowanie nie obejmuje analizy stanu prawnego,
- nie badano prawdziwości ani poprawności danych identyfikacyjnych przedmiotu wyceny, w tym między innymi numerów fabrycznych i roku produkcji,
- rzeczoznawca zastrzega się, że nie ponosi odpowiedzialności za wady ukryte (prawne i fizyczne), niesprawności, braki nie ujawnione w trakcie badań oraz ewentualne skutki wynikające z dalszego użytkowania przedmiotu wyceny, a także za skutki wykorzystania samej oceny,
- nie badano tytułu użytkowania ani tytułu własności wycenianego pojazdu i ewentualnego istnienia ograniczenia praw rzeczowych przedmiotu wyceny,
- niniejsze opracowanie nie może być publikowane w całości w jakimkolwiek dokumencie bez zgody wykonawcy i bez uzgodnienia z nim formy i treści takiej publikacji.

WARTOŚĆ RYNKOWA BRUTTO PO ZAOKRĄGLENIU .....	7 900 PLN
--	-----------



**ARKUSZ USTALENIA WARTOŚCI POJAZDU W STANIE USZKODZONYM**

do opinii nr: 198/2018

z dnia: 2018/11/02

Rzeczoznawca : Waldemar Kacprzak

Zleceniodawca: Państwowy Instytut Geologiczny - Państwowy Instytut Badawczy Oddział Geologii Morza

Adres: Kościerska 5, 80-328 Gdańsk

Zlec. pismo, znak: drogą elektroniczną

z dnia: 2018/10/24

Właściciel: Państwowy Instytut Geologiczny - Państwowy Instytut Badawczy

Adres: ul. Rakowiecka 4, 00-975 Warszawa

Dokument: Dowód rejestracyjny seria: DR/BAN numer: 1302312

Zadanie: Ocena stanu technicznego i określenie wartości rynkowej pojazdu marki Citroen Berlingo nr rej. WE 8490M.

**DANE IDENTYFIKACYJNE POJAZDU**

Dane: [O] X-2018

Marka: CITROËN Model pojazdu: Berlingo 1.6 16V HDI MR`03  
 Wersja: Multispace Exclusive Nr rejestracyjny: WE 8490M Rok prod.: 2008  
 Rodzaj pojazdu: Samochód osobowy

Wartość pojazdu nieuszkodzonego (założony wiek pojazdu jak w dniu wyceny - 128 mies.) . 7 900 PLN  
 Współczynnik amortyzacji pojazdu ..... 0,24  
 Współczynnik zbywalności pojazdu nowego ..... 0,80

**CZĘŚCI DO NAPRAWY**

L.p.	Nazwa elementu	Lewy/Prawy
<b>3 Silnik z osprzętem</b>		
1	Blok silnika z tłokami, wałem korbowym i kołem zamachowym	

**CZĘŚCI DO WYMIANY**

L.p.	Nazwa elementu	Lewy/Prawy
<b>1 Nadwozie lakierowane</b>		
1	Drzwi tyłu nadwozia	
<b>2 Wyposażenie nadwozia</b>		
2	Zderzak przedni kpl.	
<b>7 Reszta</b>		
3	Akumulator	

**WYCENA ZESPOŁÓW POJAZDU**

L.p.	Nazwa zespołu	Udział [%]	Zniszczenie [%]	Wart. poz. zesp. [PLN]
1	Nadwozie lakierowane	22	4	1 668
2	Wyposażenie nadwozia	42	1	3 285
3	Silnik z osprzętem	14	15	940
4	Układ napędowy	7	0	553
5	Zawieszenie przednie z układem kierowniczym	7	0	553
6	Zawieszenie tylne	4	0	316
7	Reszta	4	3	307
Bazowa wartość głównych zespołów pojazdu .....				7 622 PLN

**WYLICZENIE WARTOŚCI POJAZDU W STANIE USZKODZONYM****Metoda zredukowanego kosztu naprawy w oparciu o szacunkowy koszt naprawy**

Wartość pojazdu nieuszkodzonego przy założonym wieku .....	7 900 PLN
Koszt naprawy oszacowany na podstawie obrazu uszkodzeń .....	8 054 PLN
Współczynnik redukcji kosztu części .....	0,30
Współczynnik redukcji pozostałych składników naprawy .....	0,65

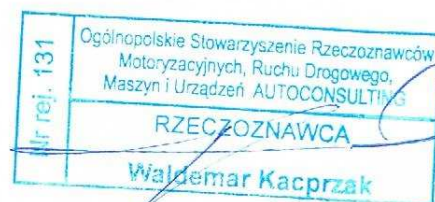
Współczynnik zmiany kosztu naprawy .....	1,23	
Zredukowany koszt naprawy .....	3 756 PLN	4 143 PLN

**Metoda stopnia uszkodzenia**

Wartość pojazdu nieuszkodzonego przy założonym wieku .....		7 900 PLN
Stopień uszkodzenia .....	0,0352	7 622 PLN
Współczynnik stopnia uszkodzenia .....	0,88	6 707 PLN
Współczynnik uszkodzeń ukrytych .....	0,97	6 506 PLN
Współczynnik zbywalności .....	0,34	2 212 PLN

**PODSUMOWANIE**

Wartość pojazdu uszkodzonego określona: Metodą zredukowanego kosztu naprawy. .		4 144 PLN
WARTOŚĆ RYNKOWA BRUTTO PO ZAOKRĄGLENIU .....		7 900 PLN
Zaokrąglona wartość pojazdu uszkodzonego .....		4 100 PLN
Różnica wartości pojazdu przed i po szkodzie .....		3 800 PLN
Współczynnik kosztu naprawy wzg. wartości rynkowej .....		1,02



**RZECZOZNAWSTWO**  
 Wycena Pojazdów, Maszyn i Urządzeń  
**SATO**  
 Krzysztof Kacprzak  
 ul. Andrzeja Struga 16, 80-116 Gdańsk  
 NIP: 583-28-47-465, REGON: 362573155