

Objaśnienia do wzorów opakowań i nadruków:

1. Pola informacyjne z numerem wzoru nadruku:

Wzór 1. Pierwsza, zewnętrzna strona okładki

2. Pola objaśniające wraz ze strzałkami wskazującymi:

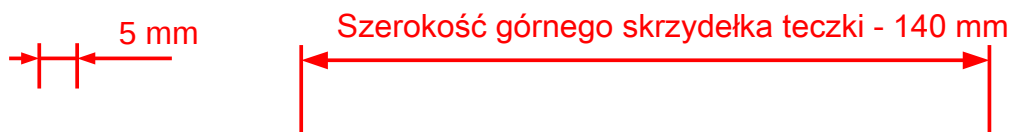
Pole „NAG-2” z logo i
wykropkowanymi liniami
(na grzbiecie)

Pole „NAG-1” z tekstem na zewnętrznej stronie okładki
teczki; tekst wyśrodkowany między ostatnim bigiem od
lewej strony a prawą krawędzią teczki

Powiększony fragment
ruchomej część kartonu
zamykająca go (tj. wieko)

Zaokrąglone rogi
bocznego skrzydełka
teczki

3. Linie wymiarowe i opisujące dany element:



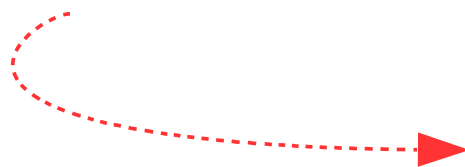
4. Elementy wyłączone z opisu:



5. Linie wyznaczające bigowanie:



6. Strzałki wskazujące zamykanie pudeł archiwizacyjnych lub na rulony:

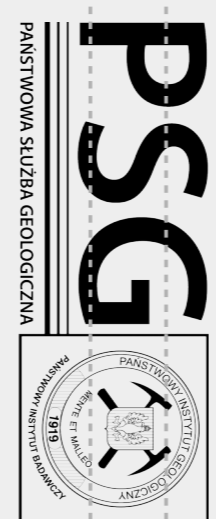


7. Pola z tekstem i/lub grafiką zdefiniowanymi do nadruku:

Państwowy Instytut Geologiczny
Państwowy Instytut Badawczy
Narodowe Archiwum Geologiczne
ul. Rakowiecka 4
00-975 Warszawa

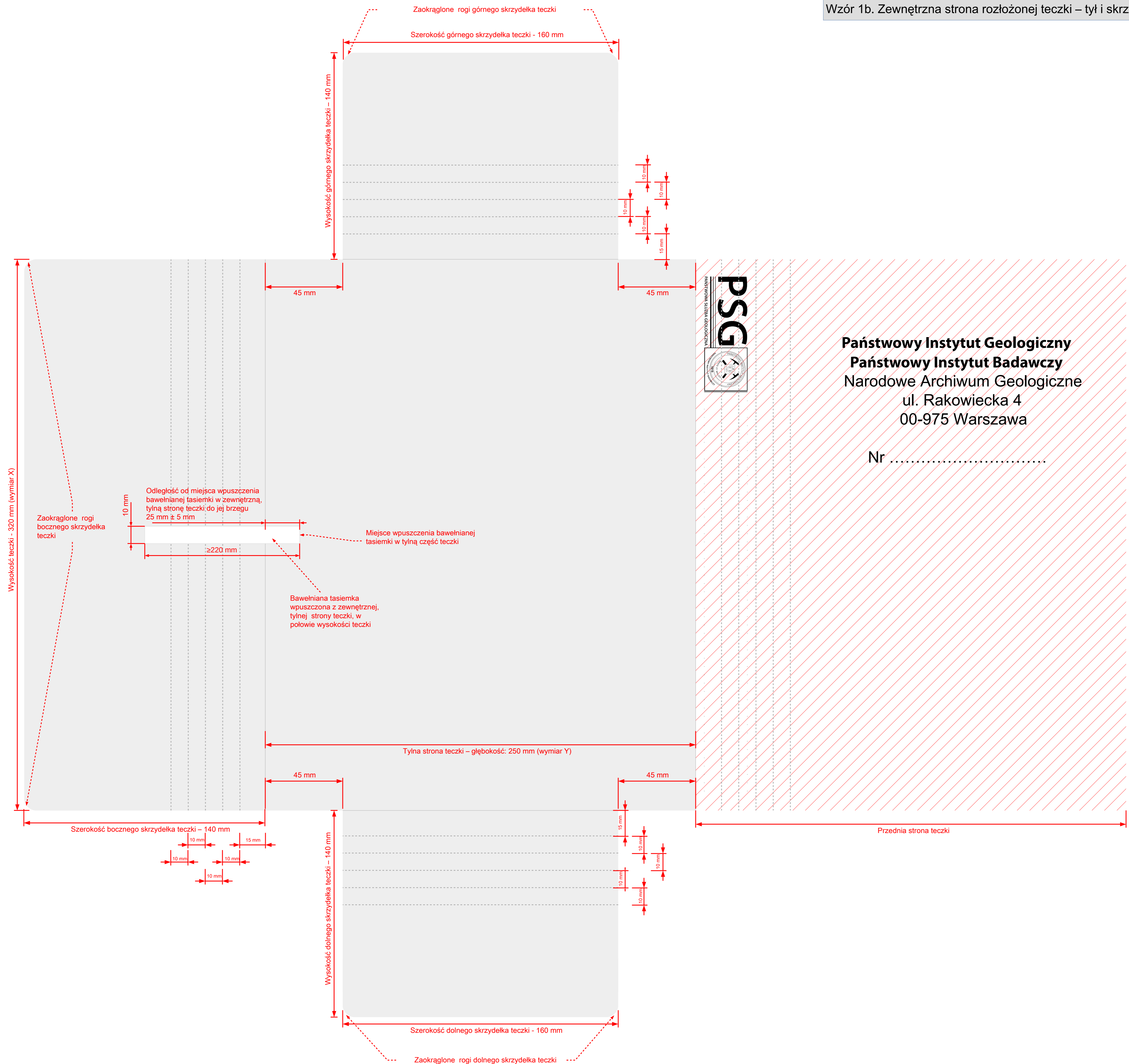


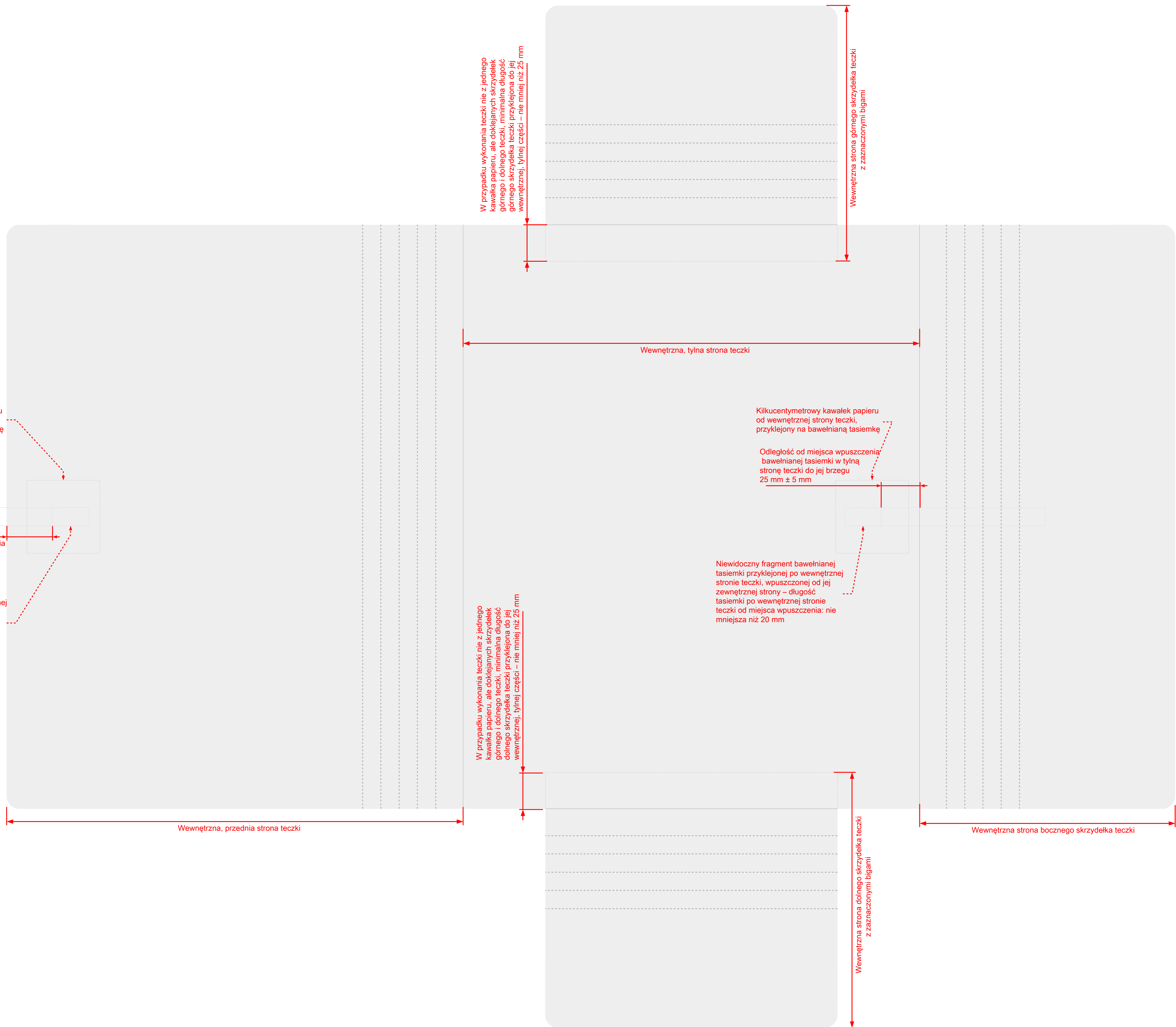
Nr



Państwowy Instytut Geologiczny
Państwowy Instytut Badawczy
Narodowe Archiwum Geologiczne
ul. Rakowiecka 4
00-975 Warszawa

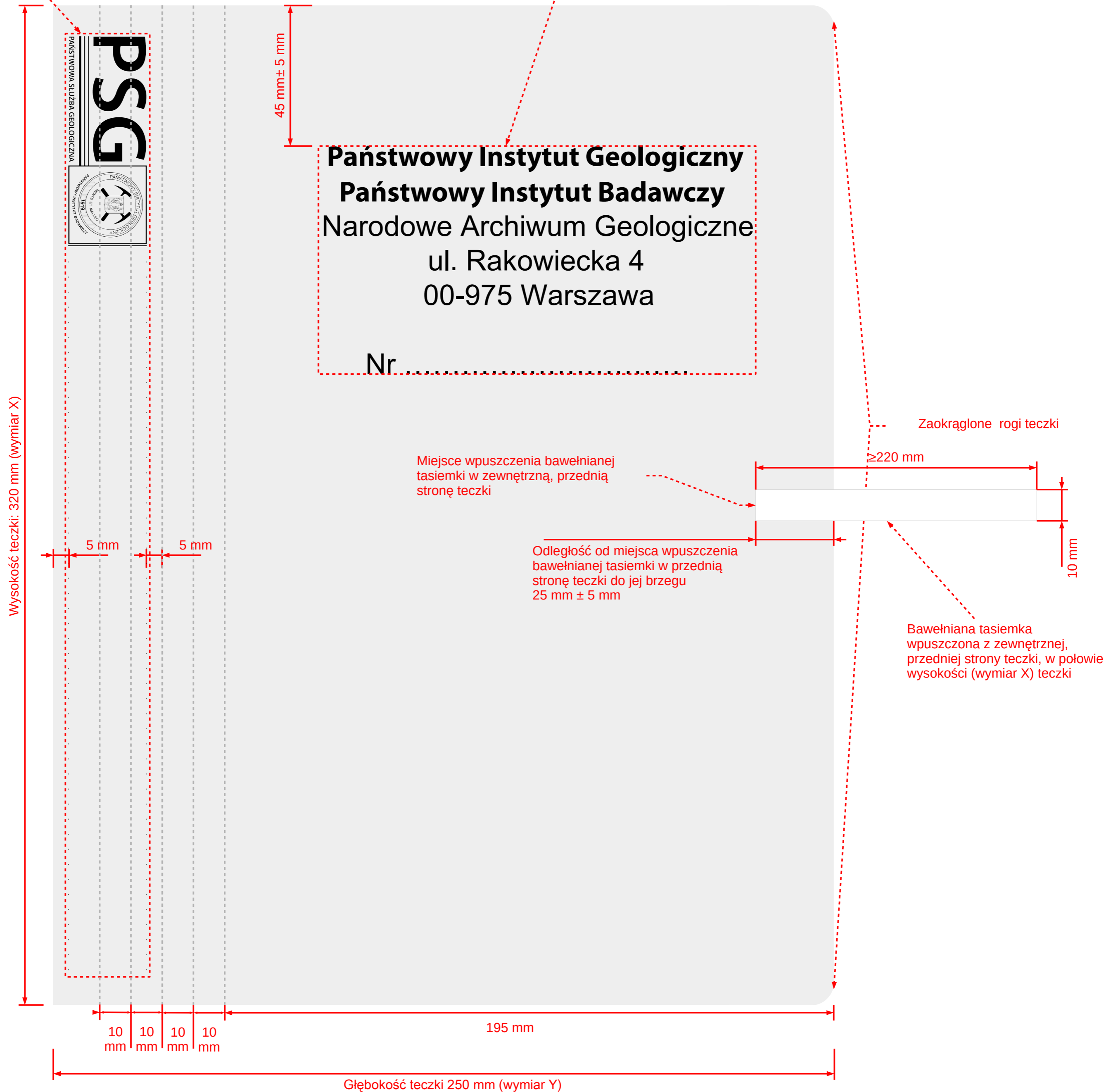
Nr



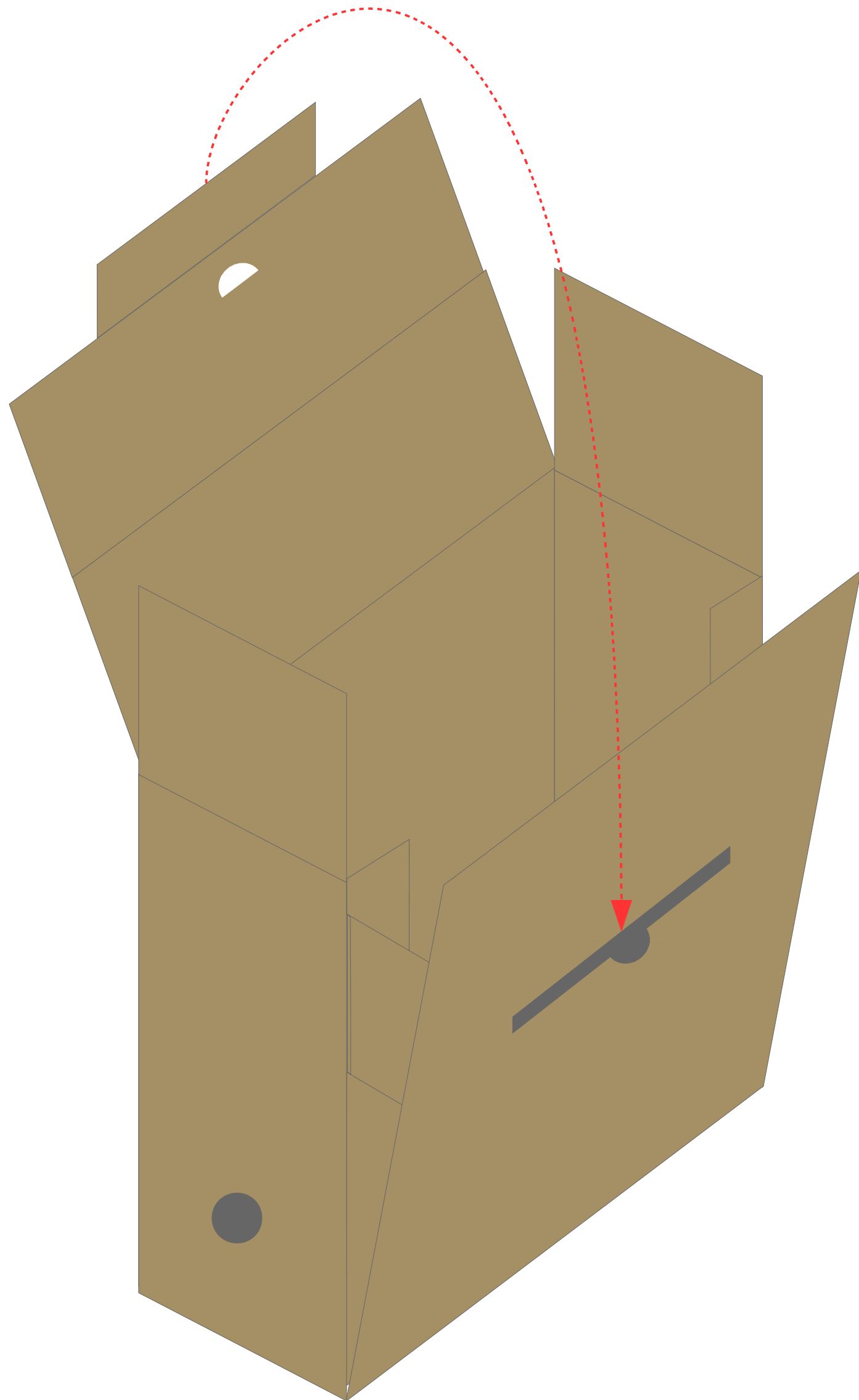


Pole „NAG-2” z logo i wykropkowanymi liniami

Pole „NAG-1” z tekstem na zewnętrznej stronie okładki teczki

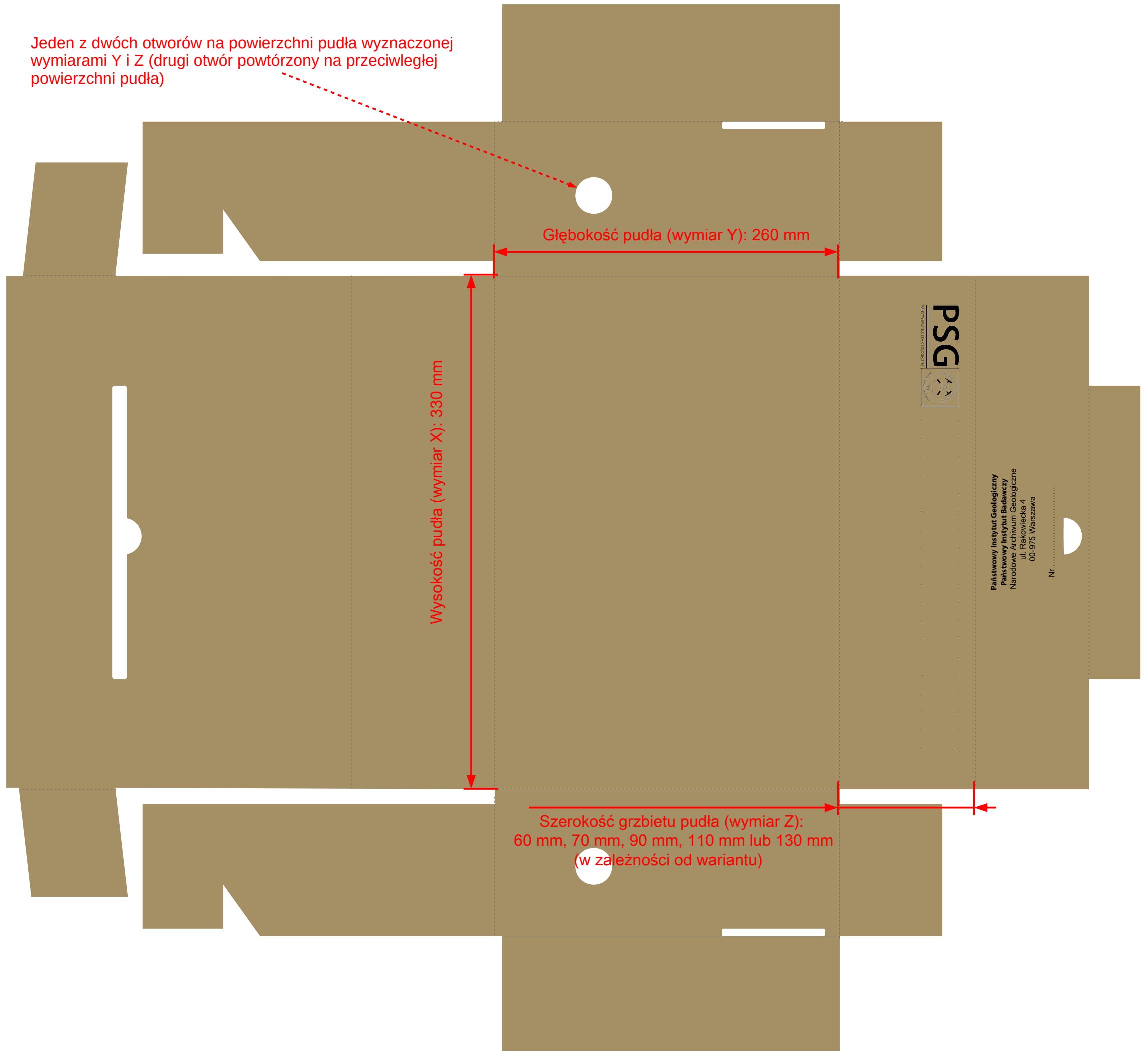


Wzór 2a. Pudło archiwizacyjne typu kopertowego z nadrukiem
– widok ogólny



Wzór 2b. Pudło archiwizacyjne typu kopertowego z nadrukiem, rozłożone – widok ogólny

Jeden z dwóch otworów na powierzchni pudła wyznaczonej wymiarami Y i Z (drugi otwór powtórzony na przeciwległej powierzchni pudła)



Wzór 2c. Pudło archiwizacyjne typu kopertowego z nadrukiem
– widok ruchomej części pudła zamykającej go (z grzbietem)

