

**LOKALIZACJA ZJAWISK SEJSMICZNYCH**  
zarejestrowanych w bazie EMSC  
na kontynencie europejskim i obszarach przyległych  
w okresie od 01/07/2024 do 31/07/2024 r.

Magnituda wstrząsu

- 0,0 - 2,5
- 2,5 - 3,5
- 3,5 - 4,5
- 4,5 - 5,5
- 5,5 - 6,5
- 6,5 - 8,0

— granice płyt tektonicznych

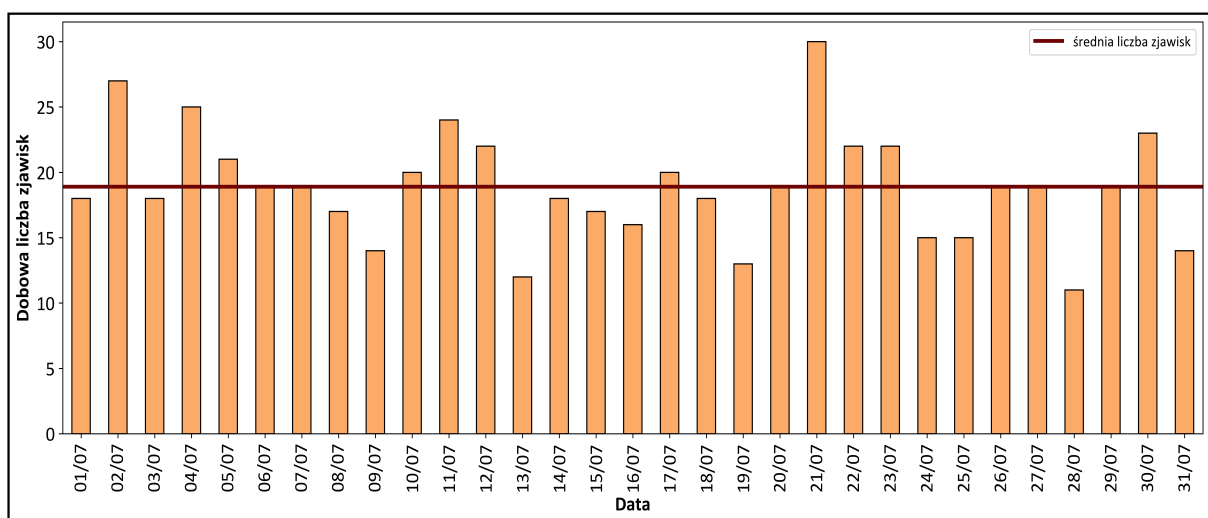
**Statystyka zjawisk sejsmicznych**

zarejestrowanych w bazie EMSC z kontynentu europejskiego i obszarów przyległych - lipiec 2024 r.

Magnituda		Liczba zdarzeń	%
>	≤		
0.0	2.5	2898	83.2
2.5	3.5	500	14.4
3.5	4.5	78	2.2
4.5	5.5	8	0.2
5.5	6.5	0	0.0
6.5	8.0	0	0.0
<b>Razem:</b>		<b>3484</b>	<b>100.0</b>
<b>w tym:</b>	M ≤ 2.5	2898	83.2
	M > 2.5	586	16.8
	M <sub>min.</sub>	0.1	
	M <sub>śr.</sub>	1.9	
	M <sub>maks.</sub>	5.3	

**Aktywność sejsmiczna w Europie i obszarach przyległych**

w okresie 01/07/2024 - 31/07/2024 r. (dobowa liczba zjawisk o magnitudzie M>2.5)



**RAPORT MIESIĘCZNY**

z dnia 01/08/2024 r.

Aktywność sejsmiczna na obszarze Europy w lipcu 2024 r. na podstawie danych Euro-Mediterranean Seismological Centre (EMSC)  
MONITORING GEODYNAMICZNY POLSKI - etap IV



Państwowy Instytut Geologiczny  
Państwowy Instytut Badawczy  
ul. Rakowiecka 4  
00-975 Warszawa

PROGRAM: Centrum Geozagrożeń  
PROJEKT: Monitoring geodynamiczny Polski

Raport wykonano na zamówienie Ministra Klimatu i Środowiska, sfinansowano ze środków NFOŚiGW

